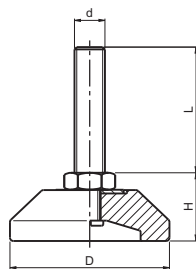
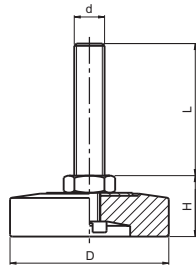


700053 PIE AJUSTABLE



| Código | D | H | d | L | peso max. Kg |
|-------------|------|----|-----|----|--------------|
| 70005313100 | 25 | 15 | M10 | 35 | 500 |
| 70005320100 | 37,5 | 15 | M10 | 35 | 750 |
| 70005327100 | 47,5 | 15 | M10 | 45 | 1000 |

Contratuera disponible. Solicítela.

Termoplástico y espiga de acero tratado.

Montaje con destornillador convencional por su base o con llave fija por la espiga.

Estos pies permiten la oscilación de la espiga unos pocos grados. Peso máximo estático calculado sobre eje vertical.

| Código | D | H | d | L | peso max. Kg |
|-------------|------|----|-----|----|--------------|
| 70005305100 | 47,5 | 19 | M10 | 35 | 750 |

Contratuera disponible. Solicítela.

Termoplástico y espiga de acero tratado.

Montaje con destornillador convencional por su base o con la llave fija por la espiga.

Estos pies permiten la oscilación de la espiga unos pocos grados. Peso máximo estático calculado sobre eje vertical.