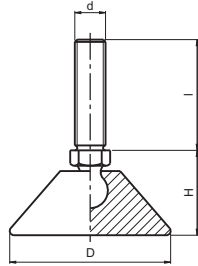


## 700050 PIE AJUSTABLE



| Código      | D    | H  | d   | L    | peso max. Kg |
|-------------|------|----|-----|------|--------------|
| 70005011320 | 32,5 | 20 | M8  | 25   | 75           |
| 70005011400 | 40   | 20 | M8  | 25   | 100          |
| 70005014400 | 40   | 20 | M10 | 37,5 | 100          |
| 70005015400 | 40   | 20 | M10 | 50   | 100          |
| 70005019470 | 47,5 | 20 | M12 | 50   | 250          |

Contratuerca disponible. Solicítela.

Termoplástico y espiga de acero tratado.  
 Ángulo de ajuste: 20° desde la perpendicular.  
 Peso máximo estático calculado sobre eje vertical.