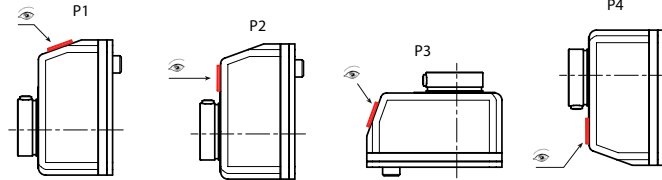


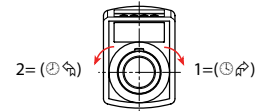
470094 CONTADOR DE VUELTAS DE 5 DÍGITOS



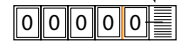
Ventana de visualización



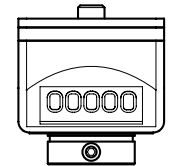
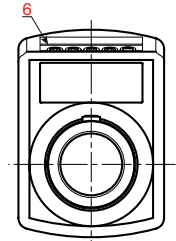
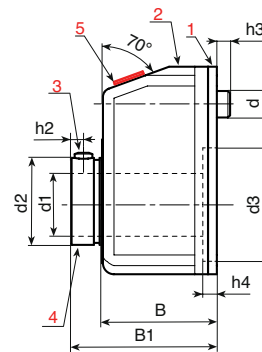
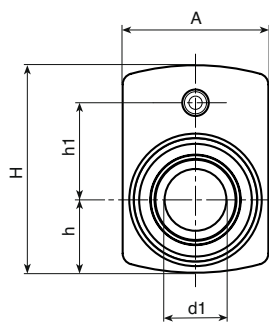
Sentido de giro



Ajuste fino



Separador decimal



Código	H	A	h	h1	h2	h3	h4	B	B1	d	d2	d3	d1(H7)	GR
470094xyz00	67,5	48	25,5	30	3,5	6	2	30	38,5	6	27	40	20	10
470094xyz01	67,5	48	25,5	30	3,5	6	2	30	38,5	6	27	40	20	12/5
470094xyz02	67,5	48	25,5	30	3,5	6	2	30	38,5	6	27	40	20	15
470094xyz03	67,5	48	25,5	30	3,5	6	2	30	38,5	6	27	40	20	15/75
470094xyz04	67,5	48	25,5	30	3,5	6	2	30	38,5	6	27	40	20	17/5
470094xyz05	67,5	48	25,5	30	3,5	6	2	30	38,5	6	27	40	20	20
470094xyz06	67,5	48	25,5	30	3,5	6	2	30	38,5	6	27	40	20	25
470094xyz07	67,5	48	25,5	30	3,5	6	2	30	38,5	6	27	40	20	30
470094xyz08	67,5	48	25,5	30	3,5	6	2	30	38,5	6	27	40	20	39/375
470094xyz09	67,5	48	25,5	30	3,5	6	2	30	38,5	6	27	40	20	40
470094xyz10	67,5	48	25,5	30	3,5	6	2	30	38,5	6	27	40	20	50
470094xyz11	67,5	48	25,5	30	3,5	6	2	30	38,5	6	27	40	20	60
470094xyz12	67,5	48	25,5	30	3,5	6	2	30	38,5	6	27	40	20	78/75
470094xyz13	67,5	48	25,5	30	3,5	6	2	30	38,5	6	27	40	20	80
470094xyz14	67,5	48	25,5	30	3,5	6	2	30	38,5	6	27	40	20	100

/ No se muestran los valores aritméticos.

Por ejemplo con un GR=17/5=17,5 después de tres vueltas completas mostrará 00052.

Materiales:

- 1-2. Cubierta del contador de poliamida reforzada naranja RAL 2004 resistente a aceite y grasa.
3. Tornillo prisionero del eje de acero C45 pavonado ó acero inoxidable AISI 303.
4. Alojamiento para el eje de acero pavonado ó acero inoxidable AISI 303.
5. Ventana de polimetilmetacrilato (PMMA).
6. Anillos de numeración de poliamida negra, números impresos en blanco con una altura aprox. de 7 mm.

Relación de reducción (GR):

La relación de reducción establece que número que aparecerá en el contador después de un giro completo (360°). Por ejemplo, escogiendo una relación de reducción de 15, después de un giro completo del eje en la ventana de lectura aparecerán los dígitos 00015.

La posición decimal ayuda a reducir la medición, ya que escogiendo una posición decimal, el 00015 se convierte en 0001,5.

Sentido de giro (x):

x=1: incrementa los valores en sentido horario.

x=2: incrementa los valores en sentido antihorario.

Forma de montaje y lectura (y):

El bloque contador puede suministrarse en varias posiciones de lectura.

P1 y=1: Vertical con la ventana en la parte superior.

P2 y=2: Vertical con la ventana en la parte frontal.

P3 y=3: Horizontal con la ventana en la parte frontal inclinada.

P4 y=4: Horizontal con la ventana en la parte frontal recta.

Separador decimal (z):

Teniendo en cuenta que este contador tiene 4 dígitos, la posición decimal puede ser:

z=0 - sin posición decimal (00000).

z=1 - una posición decimal (0000,0).

z=2 - dos posiciones decimales (000,00)

z=3 - tres posiciones decimales (00,000)

z=4 - cuatro posiciones decimales (0,0000) Temperatura de trabajo de +80°C a 0°C.

Se incluye junta de espuma de poliuretano de color negro.

Se puede suministrar con el eje en acero inoxidable.

En sus pedidos debe indicar, para una relación de reducción determinada (GR), el sentido de giro (x), el tipo de montaje/lectura (y) y el separador decimal (z).

Ejemplo: Un contador con reducción 20, sentido de giro horario (x=1), forma de montaje/lectura (y=2) y sin posición decimal (z=0) tendría el código **47009412005**.