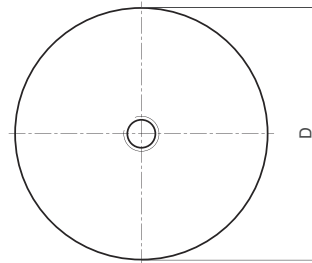
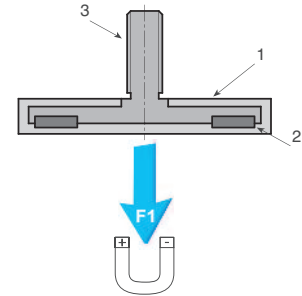
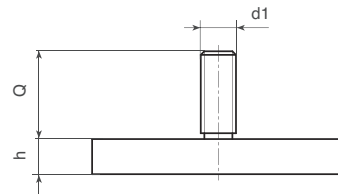


47007301 IMÁN REDONDO DE NEODIMIO CON ESPIGA ROSCADA



- (1) Cubierta de goma TPE (75 Shore).
 (2) Imán plano de neodimio (NdFeB).
 (3) Base de acero torneado galvanizado con espiga roscada de tolerancia 6g.

Color:
 Negro (RAL 9011).
 Blanco (RAL 9010).

Temperatura de trabajo de -20°C a +60°C.

Código Negro	Código Blanco	D	h	d1 6g	Q	P (g)	F1 (N)
47007301001	47007301101	12	7	M04	8	4,5	13
47007301002	47007301102	18	6	M04	6	7,5	37
47007301003	47007301103	22	6	M04	6,5	11	58
47007301004	47007301104	43	6	M06	15	32	100
47007301005	47007301105	57	7,5	M06	15	77	200
47007301006	47007301106	66	8,5	M08	15	107	250
47007301007	47007301107	88	8,5	M08	15	193	550