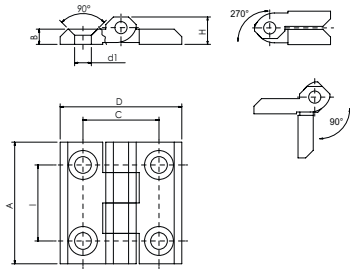


470056 CR BISAGRA METÁLICA CROMADA TALADROS PASANTES



Código	A	D	I	C	d1	B	H	Color
47005604920	40	40	25	25	5,5	5	9	Cromado
47005605920	50	50	30	30	6,5	6	11,5	Cromado
47005606920	60	60	36	36	8,5	8	15	Cromado

Aleación ligera de aluminio cromada.
Eje de acero inoxidable AISI 303.