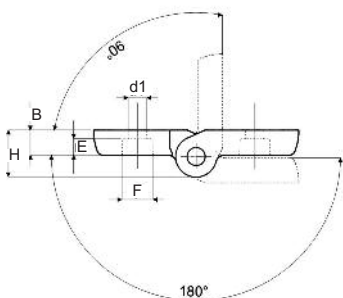
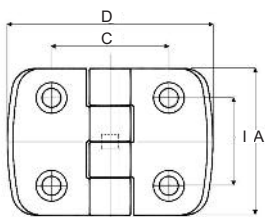


420046 BISAGRA 233 TALADROS PASANTES, EJE DE ACERO INOXIDABLE



Poliamida reforzada
resistente a aceites y grasas.
Eje de acero inoxidable.
Rotación max: 270°.

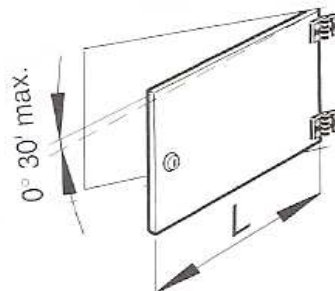
INOX
Acero
Inoxidable



Código	A	D	I	C	d1	F	B	E	H	Color
42004680970	50	50	34	34	5,5	10,5	8,5	3,5	16	Negro
42004680772	50	50	30	31	5,5	9	8,5	5	16	Negro
42004680773	50	70	30	40	6,5	10,5	8,5	6	16	Negro
42004680774	50	70	30	46	6,5	10,5	8,5	6	16	Negro
42004680775	50	70	30	46	8,5	13,5	8,5	5	16	Negro

Cálculo de elementos para bisagras 420046

- P - Peso de la puerta (Kg).
- L - Ancho de la puerta (cm).
- N - Número de bisagras aconsejable.
- 100 - Constante para la 420046.
- C - Carga soportada por la bisagra(Kg).



El cálculo está configurado para una deflexión máxima de la puerta de 30 '.

- 1) Cálculo del número recomendado de bisagras en función del peso y del ancho de la puerta.
Redondear N a la alza.
- 2) Verificación de la carga en las bisagras, dependiendo del peso y ancho de la puerta.
La carga C obtenida debe ser mayor o igual al peso de la puerta.

420046



$$N = \frac{P \times L}{100 *}$$

* en presencia de vibraciones o temperatura tomar 50

$$C = \frac{100 * \times N}{L}$$

* en presencia de vibraciones o temperatura tomar 50