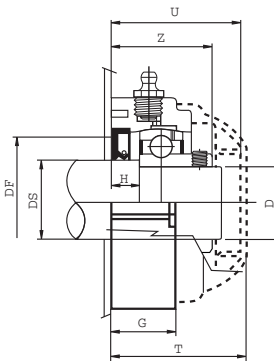
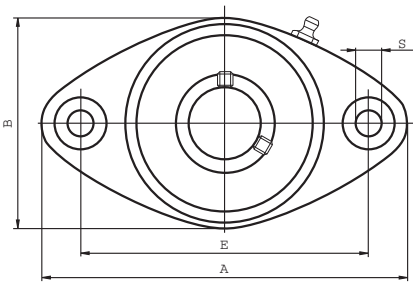


## 420034 SOPORTES DE RODAMIENTO UCFL/CS PARA EJES 2 DIÁMETROS



Código	C	Co	Cm	DS	D	E	A	B	S	G	H	Z	U	T	DF max.	DF mín.
42003480266	12800	6600	8500	25	20	90	118	64	10,5	19	8,5	33,5	44	46,5	45	40
42003480184	14000	7800	10000	30	25	99	131	72	10,5	22	10	36	47	49	50	45
42003480185	19500	11300	13000	35	30	117	149	86	10,5	26	11,5	41	54	56	60	50
42003480186	25500	15300	14000	40	35	130	163	94	10,5	26	10,5	45	57	59	70	55



### Material:

SopORTE de PA + FV, bolas de acero cromado, engrasador de latón niquelado.

Casquillos de refuerzo de acero inoxidable AISI 304.

Juntas de goma NBR.

El uso de ejes dos diámetros permite cargas axiales más altas.

Error máximo de alineación: 2,5°.

La tapa de protección de polipropileno debe solicitarse por separado, ver código 420011.

C= Carga estática del rodamiento (N).

Co= Carga dinámica del rodamiento (N).

Cm= Carga máxima del soporte (N).