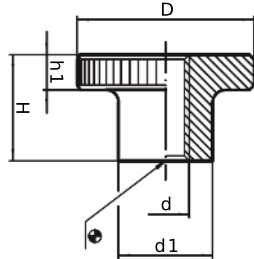
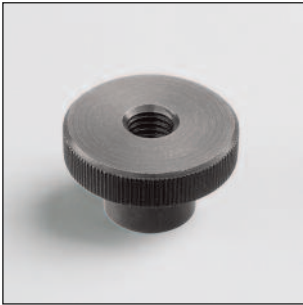


**370072D**

**DIN 466 TUERCA MOLETEADA CON CUELLO Y ROSCA DIRECTA**



Código	D	H	d	d1	h1
37007200030	12	7,5	M3	6	2,5
37007200040	16	9,5	M4	8	3,5
37007200050	20	11,5	M5	10	4
37007200060	24	15	M6	12	5
37007200080	30	18	M8	16	6
37007200100	36	23	M10	20	8
37007200120	40	25	M12	22	10

Rosca directa pasante.  
Fe: Acero calidad 5, pavonado.  
El código 37007200120 no cumple con la norma DIN indicada.