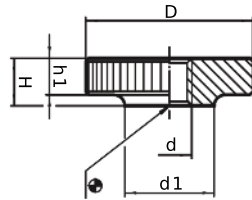
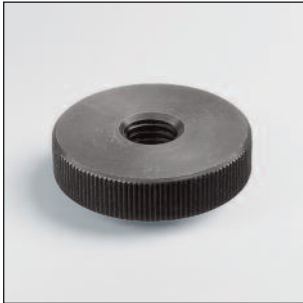


370068D

DIN 467 TUERCA MOLETEADA PLANA CON ROSCA PASANTE



Código	D	H	d	d1	h1
37006800030	12	3	M3	6	2,5
37006800040	16	4	M4	8	3,5
37006800050	20	5	M5	10	4
37006800060	24	6	M6	12	5
37006800080	30	8	M8	16	6
37006800100	36	10	M10	20	8
37006800120	40	12	M12	22	10

Rosca directa pasante.
Fe: Acero calidad 5, pavonado.
El código 37006800120 no cumple con la norma DIN indicada.