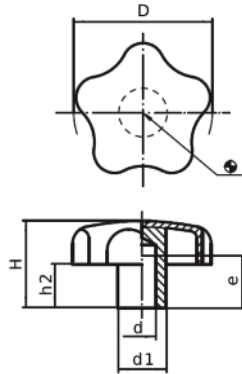


370011G POMO ESTRELLA INOXIDABLE CON TALADRO LISO



INOX
Acero
Inoxidable



Código	D	H	d1	d	e	h2	Acabado
37001100240	40	25	14	8	15	12,5	Mate
37001100250	50	32	18	10	18	17,5	Mate
37001100260	60	40	20	12	22	21,0	Mate

Taladro liso ciego (d H7).
La cota 'e' indica la profundidad mínima.
INOX: Acero inoxidable 1.4301.
Chapa estampada con núcleo soldado.