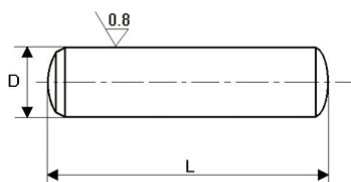


## 28-DIN 6325

## PASADORES CILÍNDRICOS DIN 6325



Material = 100Cr6 templado para dureza 58-62 HRC																		
D	1	1,5	2	2,5	3	4	5	6	8	10	12	14	16	18	20	25	30	
L	4	4	4	4														
	5	5	5	5	5													
	6	6	6	6	6	6												
	8	8	8	8	8	8	8											
	10	10	10	10	10	10	10	10	10									
	12	12	12	12	12	12	12	12	12	12								
	14	14	14	14	14	14	14	14	14	14	14							
	16	16	16	16	16	16	16	16	16	16	16	16						
	18	18	18	18	18	18	18	18	18	18	18	18						
	20	20	20	20	20	20	20	20	20	20	20	20	20					
	22	22	22	22	22	22	22	22	22	22	22	22	22					
	24	24	24	24	24	24	24	24	24	24	24	24	24	24				
	26	26	26	26	26	26	26	26	26	26	26	26	26	26				
	28	28	28	28	28	28	28	28	28	28	28	28	28	28				
	30	30	30	30	30	30	30	30	30	30	30	30	30	30	30			
	32		32	32	32	32	32	32	32	32	32	32	32	32	32	32		
	36		36	36	36	36	36	36	36	36	36	36	36	36	36	36		
	40		40	40	40	40	40	40	40	40	40	40	40	40	40	40		
	45		45	45	45	45	45	45	45	45	45	45	45	45	45	45	45	
	50			50	50	50	50	50	50	50	50	50	50	50	50	50	50	50
55				55	55	55	55	55	55	55	55	55	55	55	55	55	55	
60				60	60	60	60	60	60	60	60	60	60	60	60	60	60	
70					70	70	70	70	70	70	70	70	70	70	70	70	70	
80						80	80	80	80	80	80	80	80	80	80	80	80	
90							90	90	90	90	90	90	90	90	90	90	90	
100								100	100	100	100	100	100	100	100	100	100	
110									110	110	110	110	110	110	110	110	110	
120										120	120	120	120	120	120	120	120	
130											130	130	130	130	130	130	130	
140												140	140	140	140	140	140	
150													150	150	150	150	150	
160														160	160	160	160	

Material acero templado 58-62 Hrc.  
DIN 6325.  
Tolerancia m6.