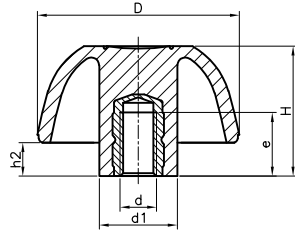


## 110038K MTC CON CASQUILLO ROSCADO EN INOX



Código	D	H	d1	d	e	h2	Color
11003832302	32	20	14	M6	10	6	Negro
11003840306	40	25	17	M8	14	7	Negro
11003850304	50	32	19	M10	17	8	Negro

Casquillo roscado en acero inoxidable AISI-303.  
PA: Poliamida reforzada.  
Disponible en color naranja, rojo y azul.

 RAL 7021 Negro

