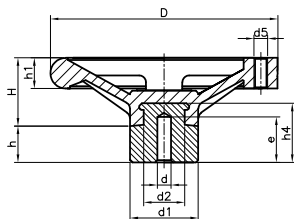


## 110031Sa VOLANTE ROMA CON ASIENTO PARA MANILLA



Código	D	H	d	e	d2	h4	d1	h	h1	d5	Color
11003110651	100	31	5,25	20	22	26	30	16	13,5	M6	Negro
11003112651	125	37	8	25	28	32	40	22	14	M6	Negro
11003115651*	150	50	10	30	30	55	50	30	18	M8	Negro
11003117651	175	51	10	30	30	55	50	30	20	M10	Negro
11003120651	200	70	10	30	30	55	50	30	26	M12	Negro

(\*) 5 radios

Núcleo de hierro tratado.

Asiento roscado para manillas fijas y giratorias  
códigos 110041, 110036 y 110037.

PF: Resina fenólica negra FS 31 DIN 7708.