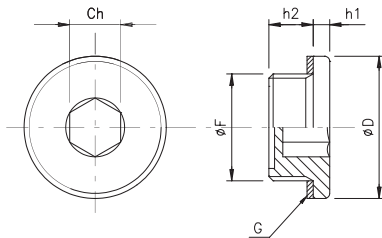


480031 TAPÓN DE CIERRE CON HEXÁGONO INTERIOR TCNB



Código	F	Ch	D	h1	h2	P (Nm)	P (50%FV) (Nm)
48003106000	G 1/4"	6	18	3	8	3÷5	5÷7
48003109000	G 3/8"	8	22,5	3,5	10,5	6÷8	8÷10
48003112000	G 1/2"	10	28	4	10	8÷10	10÷12
48003119000	G 3/4"	12	35	4	10,5	10÷12	18÷20
48003114000	M 14x1,5	6	20	2,5	9	3÷5	5÷7
48003116000	M 16x1,5	8	22,5	3,5	10,5	6÷8	8÷10
48003118000	M 18x1,5	10	26	3	10	7÷9	10÷12
48003120000	M 20x1,5	10	28	3,5	10,5	7÷9	10÷12
48003122000	M 22x1,5	10	28	3,5	10,5	7÷9	10÷12
48003126000	M 26x1,5	12	35	3	11,5	10÷12	18÷20



G - Junta de fibra

Tapón roscado de cierre con hexágono interior para ocupar el mínimo espacio exterior. Realizado con resina termoplástica reforzada PA66 con 30% de fibra de vidrio que garantiza su óptima resistencia mecánica a altas y bajas temperaturas.

Arandela plana de retención en fibra exenta de amianto (sobre encargo se puede suministrar con junta tórica en goma anti-aceite).

Temperatura máx. de utilización 100°C.

P - Par de apriete máx. para el montaje.

Sobre encargo se pueden fabricar en poliamida reforzada con un 50% de fibra de vidrio para incrementar la resistencia mecánica y la temperatura de trabajo máx. hasta 120°C en continuo y puntas de 150°C.