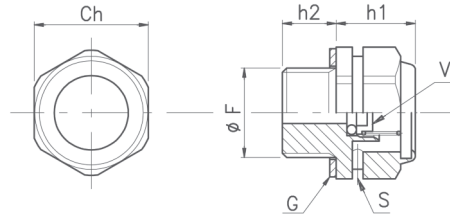


## 480044 TAPÓN DE LLENADO KMV CON VÁLVULA DE VENTILACIÓN



G - Junta de fibra.  
S - Respiraderos.  
V - Válvula unidireccional.

Código	F	Ch	h1	h2
48004406000	G 1/4"	18	15,5	9
48004409000	G 3/8"	22	14,5	10
48004412000	G 1/2"	27	14,5	10

Tapón de llenado de latón con junta plana de fibra FASIT 202.

Dos agujeros de respiración situados bajo la cabeza hexagonal proporcionan un adecuado caudal de aire.

Esta versión se utiliza cuando es necesaria una ventilación del depósito solo en caso de sobre presión interna del mismo.

El muelle pre-comprimido de la válvula permite liberar de su asiento al disco a una presión de 0,4 bar(±0,1) haciendo posible el escape de aire y reduciendo así la presión en el interior del depósito. Una vez reducida la presión, la válvula se cierra evitando tanto la circulación de aire como la salida accidental de aceite debido al movimiento.

Estos tapones se utilizan en reductores, cajas reductoras, alojamiento de cojinetes y transmisiones de todos los tipos.

Disponibles en acero inoxidable bajo pedido.