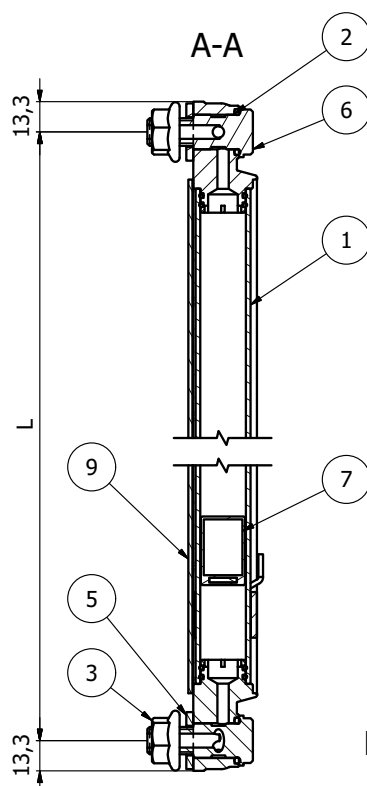
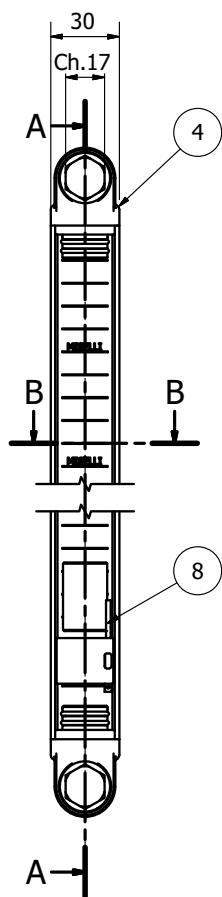


480017 XSL

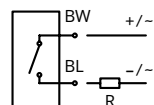
VISOR VERTICAL XLV-SL CON SENSOR DE NIVEL MÍNIMO



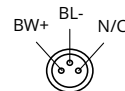
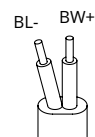
CARACTERÍSTICAS DEL SENSOR DE NIVEL	
Tipo de sensor	REED 2 cables
Max. Voltaje aplicable	3÷30 Vac/dc
Contactos electricos	Normalmente NO abiertos
Corriente de conmutación	0,2 AMPS
Ratio de potencia (carga óhmica)	6 W
Temperatura de trabajo	-10°C/+70°C (14 F/158 F)
Grado de protección	IP67



- 1 - Tubo transparente de policarbonato
- 2 - Juntas tóricas
- 3 - Tuerca hexagonal M12
- 4 - Protectores de plástico
- 5 - Junta NBR
- 6 - Tornillo hueco M12
- 7 - Elemento magnético flotante
- 8 - Sensor con conector macho de M8 "REED"
- 9 - Cubierta externa de aluminio en forma de U



BW = Marrón  
BL = Azul  
N/C = No conectado



Indicadores de nivel verticales con **protector externo de aluminio**, distancia estándar de centro a centro de 300-400-500 mm; consulte nuestra oficina técnica para longitudes personalizadas.

Tapas de extremo de **poliamida PA 66** negras, tubo de **policarbonato transparente**; Detrás del tubo hay una pantalla de contraste graduada para un control visual del nivel del líquido.

La protección de aluminio se puede girar 90 grados cuando sea necesario para la vista lateral.

Tornillos y tuercas M12 **cincados** (disponibles bajo pedido en acero inoxidable AISI 303), junta plana de **Buna con durómetro 70**; Par de apriete máximo sugerido = **5 Nm (3.7 lb-pie)**.

Sugerido para aplicaciones con aceites minerales, fluidos hidráulicos, diésel y fluidos que contienen glicoles. Evite el contacto con gasolina, hidrocarburos y solventes (comuníquese con nuestra oficina técnica para conocer la compatibilidad con otros agentes químicos).

El montaje se puede hacer externamente proporcionando 2 agujeros roscados M12 en la distancia de centro a centro (tolerancia  $\pm 0,5$  mm) o se pueden asegurar internamente a través de 2 agujeros lisos de  $\varnothing 12,5$  mm (-0,2), utilizando las tuercas con bridas.

Temperatura máxima de trabajo **80°C / 176 F** (con fluido hidráulico), presión máxima sugerida **1 bar / 14,5 PSI** (para usar en tanques a presión, comuníquese con nuestra oficina técnica).

El **sensor de interruptor REED** está conectado al tubo transparente interno, ajustable en altura de acuerdo con los requisitos del nivel del cliente; Presupuesto mínimo colocado a unos 50 mm del centro del perno inferior. El sensor se suministra con cable de alimentación (longitud 30 cm / 0,98 pies) y conector macho M8; a pedido, es posible proporcionar un cable de conexión separado (longitud cm 250 / 8.2 pies) completo con conector hembra M8. Posibilidad también de aplicar más sensores de nivel posicionados a diferentes alturas.

**Elemento flotante** de tecnopolímero que contiene un elemento magnético que cierra el contacto eléctrico cuando alcanza el sensor de interruptor de nivel REED. -Ejecución estándar: con contacto eléctrico **normalmente abierto**.

**Características de funcionamiento:** el indicador de nivel vertical XLV-SL además de permitir una inspección visual proporciona una señal eléctrica cuando el elemento flotante alcanza el nivel mínimo preestablecido, después del cierre del circuito eléctrico.