

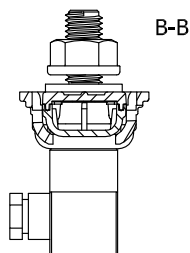
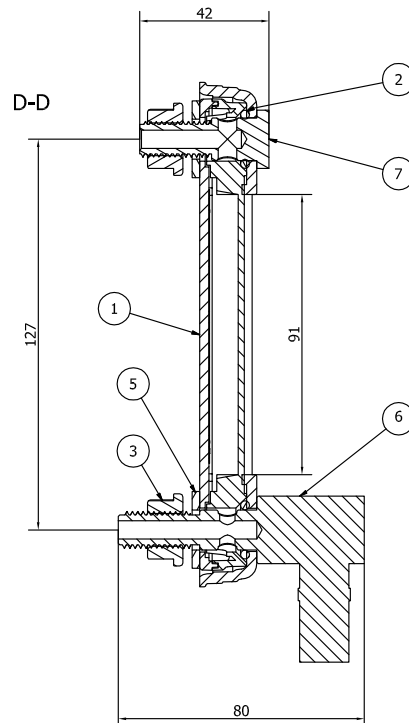
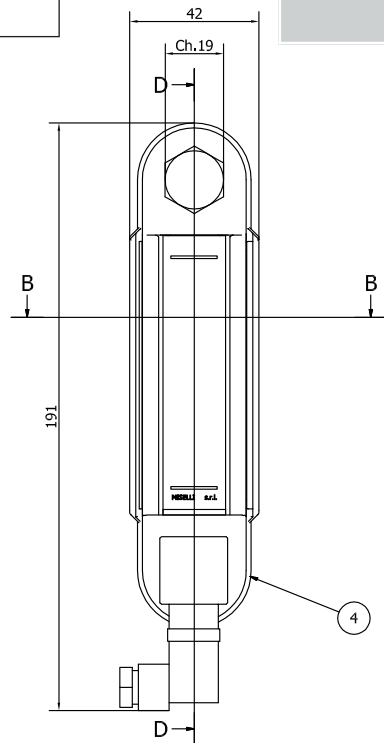
48001712020

**VISOR VERTICAL XL/127-PLAST-ST CON SENSOR DE TEMPERATURA MÁXIMA**



**DATOS ELÉCTRICOS TEMPERATURA MÁXIMA SENSOR ELÉCTRICO**

Fuente de alimentación	AC/DC
Contactos electricos	Normalmente NO abiertos Normalmente NC cerrados
Tensión máxima aplicable	250 Vac 10A
Grado de protección	IP65
Calibración	60°C/140 F - 70°C/158 F
Precisión	± 5°C (datos referidos a una temperatura ambiente = 20°C / 68 F)



- 1 - Cuerpo transparente
- 2 - Juntas tóricas
- 3 - Tuerca hexagonal M12
- 4 - Cubierta de plástico
- 5 - Junta NBR
- 6 - Sensor de temperatura máx
- 7 - Tornillo hueco M12

CONTACT NO



CONTACT NC



Los medidores de nivel termoplásticos hechos de **poliamida transparente** con buena resistencia mecánica son compatibles con aceite mineral, gasolina, lubricante, petróleo, solventes y la mayoría de los agentes químicos; Evite el contacto con soluciones a base de alcohol y anticongelante a alta temperatura. Para este tipo de aplicaciones, utilice el **modelo especial/CX** que está hecho de resina especial resistente a fluidos que contienen alcohol y anticongelante.

Protección externa de plástico hecha de **PA66 30% fibra de vidrio**.

El cuerpo interno de los medidores de nivel consta de dos partes transparentes ensambladas y luego selladas mediante un proceso de soldadura ultrasónica, para garantizar un sellado libre de fugas alrededor del cuerpo. Dentro del cuerpo transparente hay una pantalla de aluminio blanco para mejorar la vista del nivel.

Los tornillos M12 **cincados** y las tuercas con bridas son estándar (hay disponibles tornillos y tuercas de acero inoxidable AISI 303 opcionales, junta plana de **Buna con durómetro 70**; par de apriete máximo recomendado = **5Nm (3.7 ft lbs)**).

El montaje puede hacerse externamente proporcionando 2 agujeros roscados M12 en 127 mm (tolerancia  $\pm 0,2$  mm); alternativamente, se pueden asegurar internamente a través de 2 agujeros lisos de  $\varnothing 12,5$  mm (-0,2) utilizando las tuercas con bridas.

Temperatura máxima de trabajo **80°C (176 F)**. Presión máxima de trabajo **1 bar (14.7 PSI)**, (si se usa en tanques presurizados, contacte a nuestra oficina técnica).

Sensor eléctrico de temperatura máxima (calibrado a **60°C-70°C / 140-158 F**) incorporado en el perno M12 cincado (grado de protección IP65) con conector giratorio DIN.

**Ejecuciones estándar:** **XL/127-PLAST-ST-NO** (contacto eléctrico normalmente abierto) - **XL/127-PLAST-ST-NC** (contacto eléctrico normalmente cerrado).

**Características de operación:** el indicador de nivel vertical XL / 127- PLAST-ST además de permitir una inspección visual proporciona una señal eléctrica cuando se alcanza la temperatura requerida del fluido dentro del tanque (en condiciones de uso a temperatura ambiente de alrededor de 20 ° C / 68 F); en el modelo XL / 127-PLAST -ST-NO el circuito eléctrico se cierra una vez que alcanza la temperatura especificada, en el modelo XL / 127-PLAST -ST-NC el circuito eléctrico se abre cuando se alcanza la temperatura especificada.