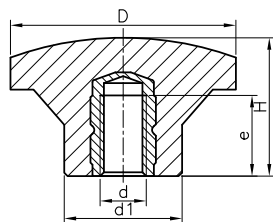


## 1118K STAR-STUB CON CASQUILLO ROSCADO EN INOX

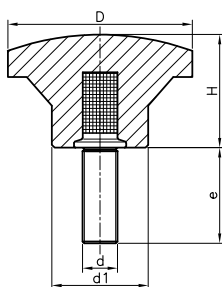


| Código    | D  | H  | d   | d1 | e  | Color |
|-----------|----|----|-----|----|----|-------|
| 111833307 | 33 | 24 | M6  | 19 | 10 | Negro |
| 111844308 | 44 | 27 | M8  | 23 | 14 | Negro |
| 111855310 | 55 | 34 | M10 | 25 | 17 | Negro |

Casquillo roscado en acero inoxidable AISI-303.  
PF: Resina fenólica negra FS 31 DIN 7708.

**INOX**  
Acero  
Inoxidable

## 1118T STAR-STUB CON ESPIGA ROSCADA EN INOX

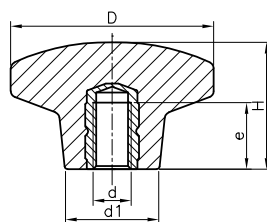


| Código    | D  | H  | d   | e  | d1 | Color |
|-----------|----|----|-----|----|----|-------|
| 111822517 | 22 | 19 | M5  | 16 | 12 | Negro |
| 111833542 | 33 | 24 | M6  | 10 | 19 | Negro |
| 111833543 | 33 | 24 | M6  | 20 | 19 | Negro |
| 111844526 | 44 | 27 | M8  | 16 | 23 | Negro |
| 111844527 | 44 | 27 | M8  | 25 | 23 | Negro |
| 111855514 | 55 | 34 | M10 | 20 | 25 | Negro |
| 111855515 | 55 | 34 | M10 | 30 | 25 | Negro |
| 111866509 | 66 | 42 | M12 | 25 | 30 | Negro |
| 111866510 | 66 | 42 | M12 | 35 | 30 | Negro |

Espiга roscada en acero inoxidable A2.  
PF: Resina fenólica negra FS 31 DIN 7708.

**INOX**  
Acero  
Inoxidable

## 1121K DIN 6335 CON CASQUILLO ROSCADO EN INOX

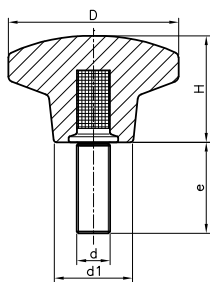


| Código    | D  | H  | d   | d1 | e  | Color |
|-----------|----|----|-----|----|----|-------|
| 112132304 | 32 | 20 | M6  | 14 | 10 | Negro |
| 112140308 | 40 | 26 | M8  | 18 | 14 | Negro |
| 112150311 | 50 | 32 | M10 | 22 | 17 | Negro |

Casquillo roscado en acero inoxidable AISI-303.  
PF: Resina fenólica negra FS 31 DIN 7708.

**INOX**  
Acero  
Inoxidable

## 1121T DIN 6335 CON ESPIGA ROSCADA EN INOX

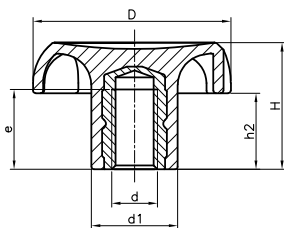


Espiga roscada en acero inoxidable A2.  
PF: Resina fenólica negra FS 31 DIN 7708.

**INOX**  
Stainless  
Steel

| Código    | D  | H  | d   | e  | d1 | Color |
|-----------|----|----|-----|----|----|-------|
| 112132515 | 32 | 20 | M6  | 10 | 14 | Negro |
| 112132516 | 32 | 20 | M6  | 20 | 14 | Negro |
| 112140520 | 40 | 26 | M6  | 16 | 18 | Negro |
| 112140521 | 40 | 26 | M8  | 16 | 18 | Negro |
| 112140523 | 40 | 26 | M8  | 25 | 18 | Negro |
| 112150530 | 50 | 32 | M8  | 20 | 22 | Negro |
| 112150531 | 50 | 32 | M10 | 20 | 22 | Negro |
| 112150532 | 50 | 32 | M10 | 30 | 22 | Negro |
| 112163513 | 63 | 38 | M10 | 25 | 26 | Negro |
| 112163514 | 63 | 38 | M12 | 25 | 26 | Negro |
| 112163515 | 63 | 38 | M12 | 35 | 26 | Negro |
| 112180506 | 80 | 50 | M12 | 30 | 32 | Negro |

## 1134K TAPÓN CON CASQUILLO ROSCADO EN INOX



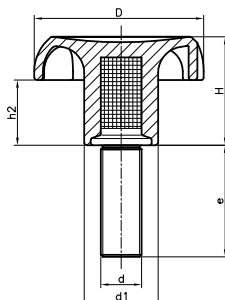
Casquillo roscado en acero inoxidable AISI-303.  
PA: Poliamida negra reforzada.

■ RAL 7021

**INOX**  
Acero  
Inoxidable

| Código    | D  | H  | d1 | d  | e  | h2 | Color |
|-----------|----|----|----|----|----|----|-------|
| 113432302 | 32 | 20 | 13 | M6 | 10 | 11 | Negro |
| 113440306 | 40 | 25 | 17 | M8 | 14 | 15 | Negro |

## 1134T TAPÓN CON ESPIGA ROSCADA EN INOX



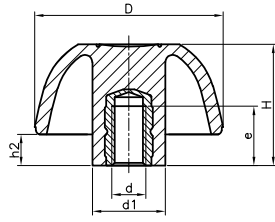
Espiga roscada en acero inoxidable A2.  
PA: Poliamida negra reforzada.

■ RAL 7021

**INOX**  
Acero  
Inoxidable

| Código    | D  | H  | d1   | d  | e  | h2 | Color |
|-----------|----|----|------|----|----|----|-------|
| 113432507 | 32 | 20 | 13,5 | M6 | 16 | 11 | Negro |
| 113440521 | 40 | 25 | 17   | M6 | 16 | 15 | Negro |
| 113440518 | 40 | 25 | 17   | M8 | 20 | 15 | Negro |
| 113440514 | 40 | 25 | 17   | M8 | 25 | 15 | Negro |

## 1138K MTC CON CASQUILLO ROSCADO EN INOX



| Código    | D  | H  | d1 | d   | e  | h2 | Color |
|-----------|----|----|----|-----|----|----|-------|
| 113832302 | 32 | 20 | 14 | M6  | 10 | 6  | Negro |
| 113840306 | 40 | 25 | 17 | M8  | 14 | 7  | Negro |
| 113850304 | 50 | 32 | 19 | M10 | 17 | 8  | Negro |

Casquillo roscado en acero inoxidable AISI-303.  
PA: Poliamida negra reforzada.

RAL 7021

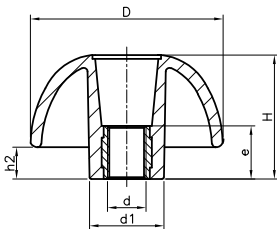


## 1138D INOX MTC CON CASQUILLO ROSCADO PASANTE EN INOX

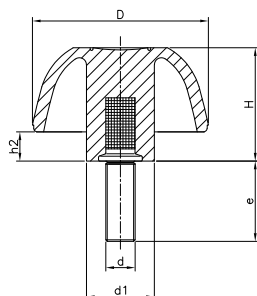


| Código    | D  | H  | d1 | d   | e    | h2 | Color |
|-----------|----|----|----|-----|------|----|-------|
| 113825420 | 25 | 17 | 12 | M6  | 11.5 | 5  | Negro |
| 113832403 | 32 | 20 | 14 | M6  | 11.5 | 6  | Negro |
| 113840420 | 40 | 25 | 17 | M6  | 11.5 | 7  | Negro |
| 113840421 | 40 | 25 | 17 | M8  | 13.8 | 7  | Negro |
| 113850420 | 50 | 32 | 19 | M8  | 13.8 | 8  | Negro |
| 113850421 | 50 | 32 | 19 | M10 | 13.8 | 8  | Negro |
| 113863420 | 63 | 40 | 23 | M10 | 13.8 | 11 | Negro |

Casquillo roscado pasante de acero inoxidable.  
PA: Poliamida negra reforzada.



## 1138T MTC CON ESPIGA ROSCADA EN INOX



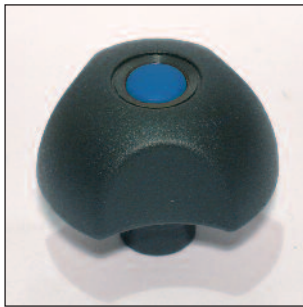
| Código    | D  | H  | d1 | d   | e  | h2 | Color |
|-----------|----|----|----|-----|----|----|-------|
| 113825511 | 25 | 17 | 12 | M4  | 12 | 6  | Negro |
| 113832523 | 32 | 20 | 14 | M5  | 16 | 6  | Negro |
| 113832507 | 32 | 20 | 14 | M6  | 16 | 6  | Negro |
| 113840521 | 40 | 25 | 17 | M6  | 16 | 8  | Negro |
| 113840518 | 40 | 25 | 17 | M8  | 20 | 8  | Negro |
| 113840539 | 40 | 25 | 17 | M8  | 25 | 8  | Negro |
| 113850508 | 50 | 32 | 19 | M10 | 20 | 9  | Negro |
| 113850509 | 50 | 32 | 19 | M10 | 30 | 9  | Negro |
| 113863505 | 63 | 40 | 23 | M12 | 30 | 12 | Negro |

Espiга roscada en acero inoxidable A2.  
PA: Poliamida negra reforzada.

RAL 7021



## 1168K SAFETY CON CASQUILLO ROSCADO EN INOX



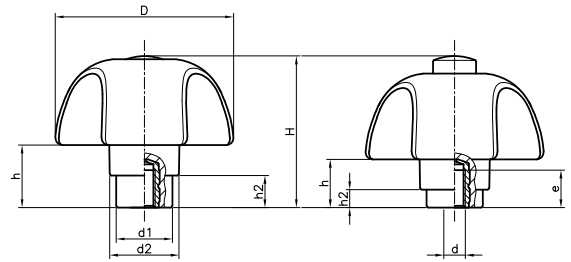
**INOX**  
Acero  
Inoxidable

Casquillo roscado en acero inoxidable AISI-303, muelle en acero inoxidable.

PA: Poliamida negra reforzada con tapones en los siguientes colores: negro, naranja, rojo, azul, amarillo y gris similares a los RAL indicados.

Especialmente indicado para aplicaciones de seguridad. Este pomo solo se puede roscar/desenroscar cuando se presiona hacia abajo y simultaneamente se gira.

|  |          |  |          |
|--|----------|--|----------|
|  | RAL 7021 |  | RAL 5005 |
|  | RAL 2004 |  | RAL 1021 |
|  | RAL 3001 |  | RAL 7038 |



POSICIÓN EN REPOSO

| D  | h    | h2 |
|----|------|----|
| 50 | 17,5 | 9  |

POSICIÓN DE TRABAJO

| D  | h    | h2 |
|----|------|----|
| 50 | 13,5 | 5  |



| Cód. Negro | Cód. Naranja | Cód. Rojo | Cód. Azul | Cód. Amarillo | Cód. Gris | D  | H  | d  | e  | d1 | d2   | Cuerpo |
|------------|--------------|-----------|-----------|---------------|-----------|----|----|----|----|----|------|--------|
| 116853004  | 116853111    | 116853113 | 116853115 | 116853117     | 116853119 | 50 | 42 | M6 | 10 | 16 | 19,5 | Negro  |
| 116853005  | 116853112    | 116853114 | 116853116 | 116853118     | 116853120 | 50 | 42 | M8 | 14 | 16 | 19,5 | Negro  |

## 1168T SAFETY CON ESPIGA ROSCADA EN INOX



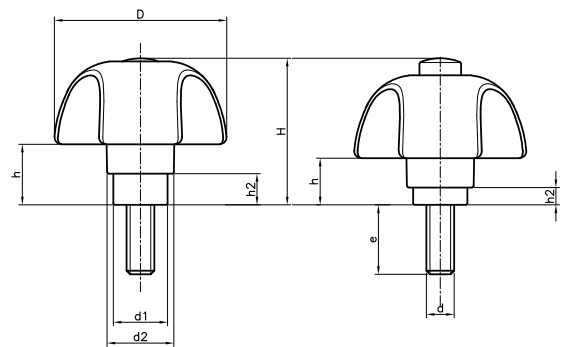
**INOX**  
Acero  
Inoxidable

Espiga roscada en acero inoxidable A2. Muelle en acero inoxidable.

PA: Poliamida negra reforzada con tapones en los siguientes colores: negro, naranja, rojo, azul, amarillo y gris similares a los RAL indicados.

Especialmente indicado para aplicaciones de seguridad. Este pomo solo se puede roscar/desenroscar cuando se presiona hacia abajo y simultaneamente se gira.

|  |          |  |          |
|--|----------|--|----------|
|  | RAL 7021 |  | RAL 5005 |
|  | RAL 2004 |  | RAL 1021 |
|  | RAL 3001 |  | RAL 7038 |

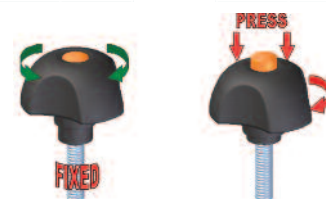


POSICIÓN EN REPOSO

| D  | h    | h2 |
|----|------|----|
| 50 | 17,5 | 9  |

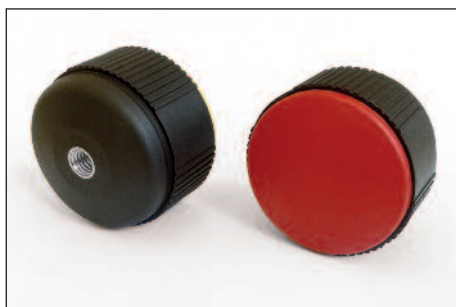
POSICIÓN DE TRABAJO

| D  | h    | h2 |
|----|------|----|
| 50 | 13,5 | 5  |

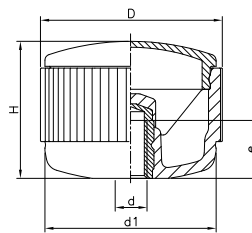


| Cód. Negro | Cód. Naranja | Cód. Rojo | Cód. Azul | Cód. Amarillo | Cód. Gris | D  | H  | d  | e  | d1 | d2   | Cuerpo |
|------------|--------------|-----------|-----------|---------------|-----------|----|----|----|----|----|------|--------|
| 116855011  | 116855400    | 116855403 | 116855406 | 116855409     | 116855412 | 50 | 42 | M6 | 15 | 16 | 19,5 | Negro  |
| 116855012  | 116855401    | 116855404 | 116855407 | 116855410     | 116855413 | 50 | 42 | M8 | 20 | 16 | 19,5 | Negro  |
| 116855013  | 116855402    | 116855405 | 116855408 | 116855411     | 116855414 | 50 | 42 | M8 | 40 | 16 | 19,5 | Negro  |

## 1196K CONTACT CON CASQUILLO ROSCADO EN INOX



**INOX**  
Acero  
Inoxidable



Casquillo roscado de acero inoxidable.

PA: Poliamida negra reforzada.

Tapones en color negro, naranja, rojo, azul, amarillo y gris, similares al RAL indicado.

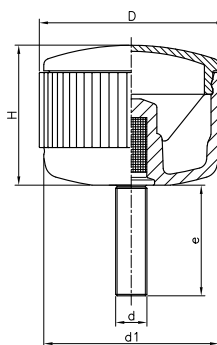
Suministrado con el tapón sin montar.

|  | RAL 7021 | Cód. Negro | Cód. Naranja | Cód. Rojo | Cód. Azul | Cód. Amarillo | Cód. Gris | D  | H  | d   | d1 | e  | Cuerpo |
|--|----------|------------|--------------|-----------|-----------|---------------|-----------|----|----|-----|----|----|--------|
|  | RAL 2004 | 119641307  | 119644307    | 119645307 | 119642307 | 119643307     | 119649307 | 40 | 30 | M6  | 37 | 10 | Negro  |
|  | RAL 3001 | 119641308  | 119644308    | 119645308 | 119642308 | 119643308     | 119649308 | 40 | 30 | M8  | 37 | 14 | Negro  |
|  | RAL 5005 | 119651309  | 119654309    | 119655309 | 119652309 | 119653309     | 119659309 | 50 | 37 | M8  | 46 | 14 | Negro  |
|  | RAL 1021 | 119651310  | 119654310    | 119655310 | 119652310 | 119653310     | 119659310 | 50 | 37 | M10 | 46 | 17 | Negro  |
|  | RAL 7038 |            |              |           |           |               |           |    |    |     |    |    |        |

## 1196T CONTACT CON ESPIGA ROSCADA EN INOX



**INOX**  
Acero  
Inoxidable



Espiga roscada de acero inoxidable A2.

PA: Poliamida negra reforzada.

Tapones en color negro, naranja, rojo, azul, amarillo y gris, similares al RAL indicado.

Suministrado con el tapón sin montar.

|  | RAL 7021 | Cód. Negro | Cód. Naranja | Cód. Rojo | Cód. Azul | Cód. Amarillo | Cód. Gris | D  | H  | d1 | d   | e  | Cuerpo |
|--|----------|------------|--------------|-----------|-----------|---------------|-----------|----|----|----|-----|----|--------|
|  | RAL 2004 | 119641524  | 119644524    | 119645524 | 119642524 | 119643524     | 119649524 | 40 | 30 | 37 | M6  | 10 | Negro  |
|  | RAL 3001 | 119641525  | 119644525    | 119645525 | 119642525 | 119643525     | 119649525 | 40 | 30 | 37 | M6  | 20 | Negro  |
|  | RAL 5005 | 119641526  | 119644526    | 119645526 | 119642526 | 119643526     | 119649526 | 40 | 30 | 37 | M8  | 16 | Negro  |
|  | RAL 1021 | 119641527  | 119644527    | 119645527 | 119642527 | 119643527     | 119649527 | 40 | 30 | 37 | M8  | 25 | Negro  |
|  | RAL 7038 | 119651520  | 119654520    | 119655520 | 119652520 | 119653520     | 119659520 | 50 | 37 | 46 | M8  | 20 | Negro  |
|  | RAL 7038 | 119651521  | 119654521    | 119655521 | 119652521 | 119653521     | 119659521 | 50 | 37 | 46 | M10 | 25 | Negro  |