

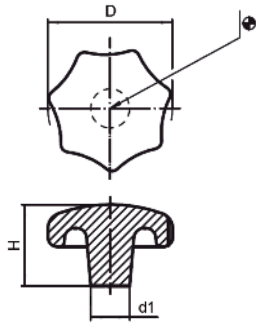
Tecnodin **Pomos** Metálicos

Pág.		Pág.		Pág.	
36		39		42	
36		39		42	
36		40		43	
37		40		43	
37		40		43	
38		40		43	
38		41		44	
38		41		44	
		41		44	
		41			
		42			
		42			

370005F DIN 6336 DE FUNDICIÓN SIN MECANIZAR



Fe: Fundición gris, arenada.

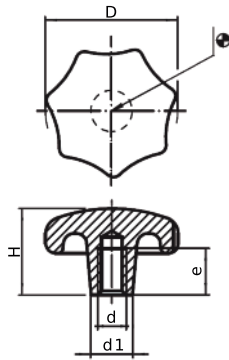


Código	D	H	d1
37000503000	32	21	12
37000504000	40	26	14
37000505000	50	34	18
37000506000	63	42	20
37000508000	80	52	25

370005C DIN 6336 DE FUNDICIÓN CON ROSCA DIRECTA



Rosca directa.
Fe: Fundición gris, arenada.

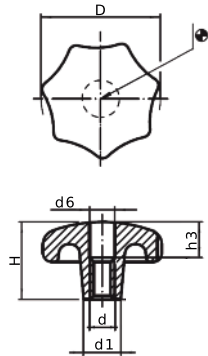


Código	D	H	d1	d	e
37000500432	32	20	12	M6	12
37000500440	40	25	14	M8	15
37000500450	50	32	18	M10	18
37000500463	63	40	20	M12	22
37000500480	80	50	25	M16	28

370005E DIN 6336 DE FUNDICIÓN CON ROSCA DIRECTA PASANTE



Rosca directa pasante.
Fe: Fundición gris, arenada.

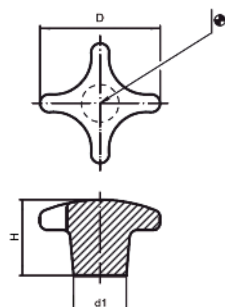


Código	D	H	d1	d6	d	h3
37000500332	32	20	12	6,4	M6	10
37000500340	40	25	14	8,4	M8	12
37000500350	50	32	18	10,5	M10	16
37000500363	63	40	20	13,0	M12	20
37000500380	80	50	25	17,0	M16	30

370007F DIN 6335 DE FUNDICIÓN SIN MECANIZAR



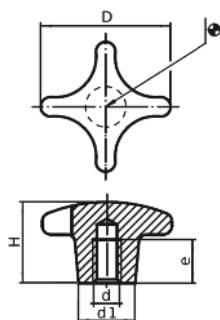
Fe: Fundición gris, arenada.



Código	D	H	d1
37000703000	32	21	12
37000704000	40	26	14
37000705000	50	34	18
37000706000	63	42	20
37000708000	80	52	25
37000710000	100	65	32

370007C
DIN 6335 DE FUNDICIÓN CON ROSCA DIRECTA

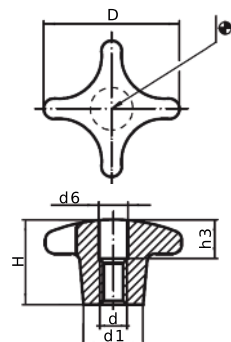

Rosca directa.
Fe: Fundición gris, arenada.



Código	D	H	d1	d	e
37000700432	32	20	12	M6	12
37000700440	40	25	14	M8	15
37000700450	50	32	18	M10	18
37000700463	63	40	20	M12	22
37000700480	80	50	25	M16	28
37000700490	100	63	32	M20	36

370007E
DIN 6335 DE FUNDICIÓN CON ROSCA DIRECTA PASANTE


Rosca directa pasante.
Fe: Fundición gris, arenada.

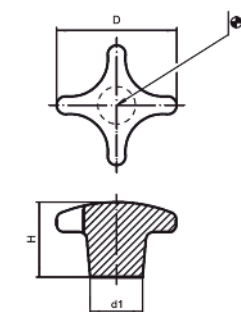


Código	D	H	d1	d6	d	h3
37000700332	32	20	12	6,4	M6	10
37000700340	40	25	14	8,4	M8	12
37000700350	50	32	18	10,5	M10	16
37000700363	63	40	20	13,0	M12	20
37000700380	80	50	25	17,0	M16	30
37000700390	100	63	32	21,0	M20	38

**370007F
INOX**
DIN 6335 DE ACERO INOXIDABLE SIN MECANIZAR


INOX: Acero inoxidable 1.4305.
Acabado mate.

INOX
Acero
Inoxidable

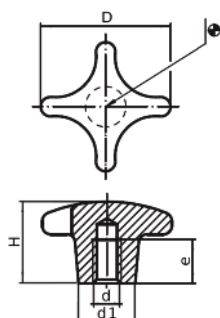


Código	D	H	d1
37000710032	32	21	12
37000710040	40	26	14
37000710050	50	34	18
37000710063	63	42	20

**370007C
INOX**
DIN 6335 DE ACERO INOXIDABLE CON AGUJERO ROSCADO


Agujero roscado.
INOX: Acero inoxidable 1.4305.
Acabado mate.

INOX
Acero
Inoxidable



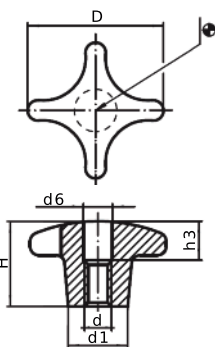
Código	D	H	d1	d	e
37000710432	32	20	12	M6	12
37000710440	40	25	14	M8	15
37000710450	50	32	18	M10	18
37000710463	63	40	20	M12	22

370007E
INOX

DIN 6335 DE ACERO INOXIDABLE CON AGUJERO PASANTE ROSCADO



INOX
Acero
Inoxidable

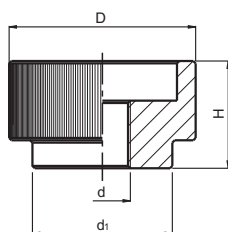
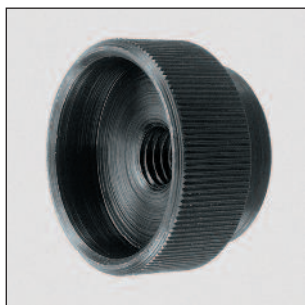


Código	D	H	d1	d6	d	h3
37000710332	32	20	12	6,4	M6	10
37000710340	40	25	14	8,4	M8	12
37000710350	50	32	18	10,5	M10	16
37000710363	63	40	20	13,0	M12	20

Agujero roscado pasante.
INOX: Acero inoxidable 1.4305.
Acabado mate.

370009E

DIN 6303 DE ACERO CON ROSCA DIRECTA PASANTE

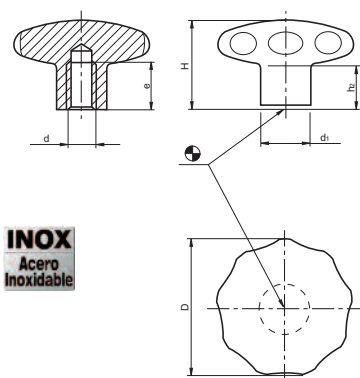


Código	D	H	d	d1	Acabado
37000920105	20	12	M5	14	Pavonado
37000924106	24	14	M6	16	Pavonado
37000930108	30	17	M8	20	Pavonado
37000936110	36	20	M10	28	Pavonado
37000940112	40	24	M12	32	Pavonado

Rosca directa pasante.
Fe: Acero de decoletaje pavonado.

370011C

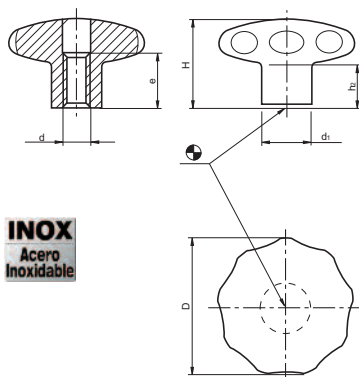
POMO MACIZO CON ROSCA DIRECTA EN INOX



INOX
Acero
Inoxidable

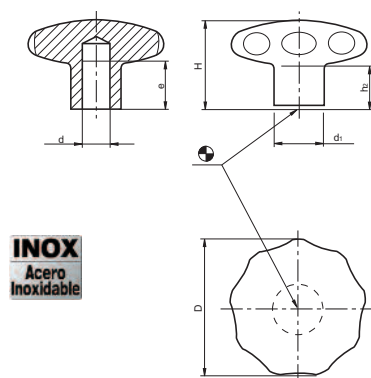
Código	D	H	d1	e	d	h2	Acabado
37001100645	40	30,5	18	12	M6	15	Mate
37001100646	40	30,5	18	12	M8	15	Mate
37001100655	50	34,0	21	15	M8	17	Mate
37001100656	50	34,0	21	15	M10	17	Mate
37001100665	60	39,0	25	18	M10	18	Mate
37001100666	60	39,0	25	18	M12	18	Mate

Rosca directa.
INOX: Acero inoxidable 1.4305.
Diseñado para aplicaciones que requieren un alto grado de higiene.

370011E
POMO MACIZO CON ROSCA DIRECTA PASANTE EN INOX

INOX
Acero
Inoxidable

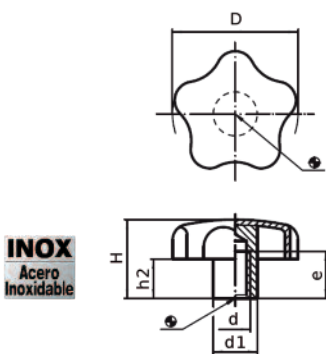
Rosca directa pasante.
INOX: Acero inoxidable 1.4305.
Diseñado para aplicaciones que requieren un alto grado de higiene.

Código	D	H	d1	e	d	h2	Acabado
37001100644	40	30,5	18	13	M8	15	Mate
37001100654	50	34,0	21	16	M10	17	Mate
37001100664	60	39,0	25	20	M12	18	Mate

370011G
POMO MACIZO CON TALADRO LISO EN INOX

INOX
Acero
Inoxidable

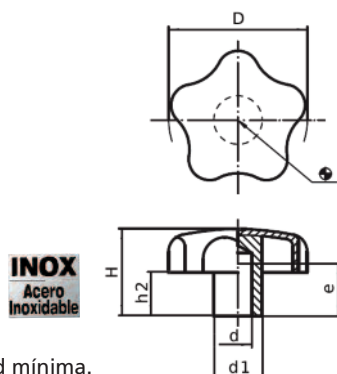
Taladro ciego liso.
INOX: Acero inoxidable 1.4305.
Diseñado para aplicaciones que requieren un alto grado de higiene.

Código	D	H	d1	e	d	h2	Acabado
37001100643	40	30,5	18	12	8	15	Mate
37001100653	50	34,0	21	15	10	17	Mate
37001100663	60	39,0	25	18	12	18	Mate

370011C
POMO ESTRELLA INOXIDABLE CON ROSCA DIRECTA

INOX
Acero
Inoxidable

Rosca directa.
INOX: Acero inoxidable 1.4301.
Chapa estampada con núcleo soldado.

Código	D	H	d1	d	e	h2	Acabado
37001100440	40	25	14	M8	15	12,5	Mate
37001100450	50	32	18	M10	18	17,5	Mate
37001100460	60	40	20	M12	22	21,0	Mate

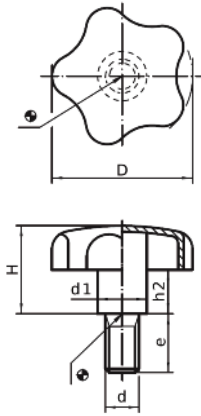
370011G
POMO ESTRELLA INOXIDABLE CON TALADRO LISO

INOX
Acero
Inoxidable

Taladro liso ciego (d H7).
La cota 'e' indica la profundidad mínima.
INOX: Acero inoxidable 1.4301.
Chapa estampada con núcleo soldado.

Código	D	H	d1	d	e	h2	Acabado
37001100240	40	25	14	8	15	12,5	Mate
37001100250	50	32	18	10	18	17,5	Mate
37001100260	60	40	20	12	22	21,0	Mate

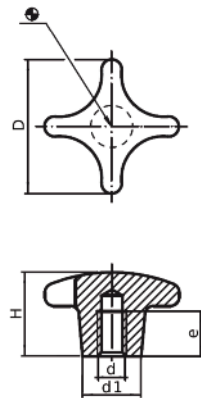
370011T
POMO ESTRELLA INOXIDABLE CON ESPIGA ROSCADA

INOX
 Acero
 Inoxidable

 Espiga roscada inoxidable.
 INOX: Acero inoxidable 1.4301.
 Chapa estampada con núcleo soldado.


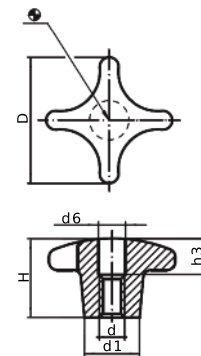
Código	D	H	d1	d	e	h2	Acabado
37001100140	40	24	14	M8	20	12,0	Mate
37001100144	40	24	14	M8	40	12,0	Mate
37001100150	50	30	18	M10	20	16,5	Mate
37001100154	50	30	18	M10	40	16,5	Mate
37001100160	60	37,5	20	M12	30	20,0	Mate
37001100164	60	37,5	20	M12	50	20,0	Mate

370049C
DIN 6335 ALUMINIO CON ROSCA DIRECTA

 Rosca directa.
 AL: Aluminio, pulido.


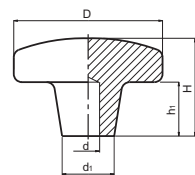
Código	D	H	d1	d	e	Acabado
37004900840	40	25	14	M8	15	Pulido
37004900850	50	32	18	M10	18	Pulido
37004900863	63	40	20	M12	22	Pulido
37004900880	80	50	25	M16	28	Pulido

370049E
DIN 6335 ALUMINIO CON ROSCA DIRECTA PASANTE

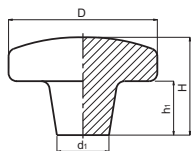
 Rosca directa pasante.
 AL: Aluminio, pulido.


Código	D	H	d1	d	h3	d6	Acabado
37004900740	40	25	14	M8	12	8,4	Pulido
37004900750	50	32	18	M10	16	10,5	Pulido
37004900763	63	40	20	M12	20	13,0	Pulido
37004900780	80	50	25	M16	30	17,0	Pulido

330023G
DIN 6335 ALUMINIO CON TALADRO LISO

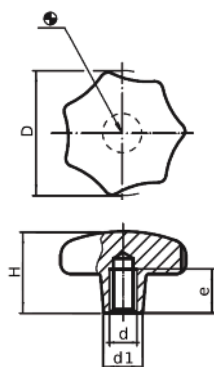
 Taladro liso ciego.
 AL: Aluminio, pulido.


Código	D	H	d1	h1	d	Acabado
33002304101	40	25	14	18	6	Pulido
33002305101	50	32	18	21	6	Pulido
33002306101	63	40	20	25	6	Pulido
33002308101	80	50	25	32	6	Pulido

330023F
DIN 6335 ALUMINIO SIN MECANIZAR, SIN PULIR


Código	D	H	d1	h1	Acabado
33002304201	40	25	14	12	Sin Pulir
33002305201	50	32	18	17	Sin Pulir
33002306201	63	40	20	23	Sin Pulir
33002308201	80	50	25	28	Sin Pulir

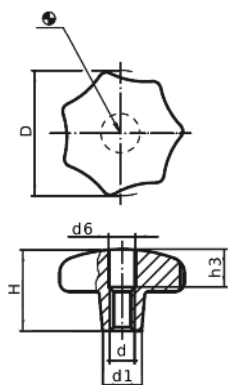
AL: Aluminio, sin pulir.

370053C
DIN 6336 ALUMINIO CON ROSCA DIRECTA


Código	D	H	d1	d	e	Acabado
37005300840	40	25	14	M8	15	Pulido
37005300850	50	32	18	M10	18	Pulido
37005300863	63	40	20	M12	22	Pulido
37005300880	80	50	25	M16	28	Pulido

Rosca directa.

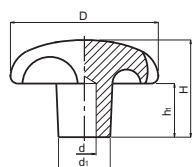
AL: Aluminio, pulido.

370053D
DIN 6336 ALUMINIO CON ROSCA DIRECTA PASANTE


Código	D	H	d1	d6	d	h3	Acabado
37005300740	40	25	14	8,4	M8	15	Pulido
37005300750	50	32	18	10,5	M10	18	Pulido
37005300763	63	40	20	13	M12	22	Pulido
37005300780	80	50	25	17	M16	28	Pulido

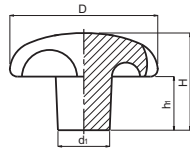
Rosca directa pasante.

AL: Aluminio, pulido.

330020G
DIN 6336 ALUMINIO SIN MECANIZAR, PULIDO


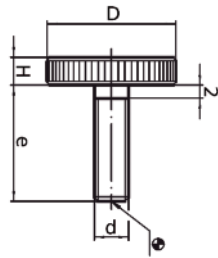
Código	D	H	d1	h1	d	Acabado
33002004101	40	25	14	12	6	Pulido
33002005101	50	32	18	16	6	Pulido
33002006101	63	40	20	20	6	Pulido
33002008101	80	50	25	25	6	Pulido

AL: Aluminio, pulido.

330020F**DIN 6336 ALUMINIO SIN MECANIZAR, SIN PULIR**

Código	D	H	d1	h1	Acabado
33002004201	40	25	14	13	Sin Pulir
33002005201	50	32	18	16	Sin Pulir
33002006201	63	40	20	20	Sin Pulir
33002008201	80	50	25	24	Sin Pulir

AL: Aluminio, sin pulir.

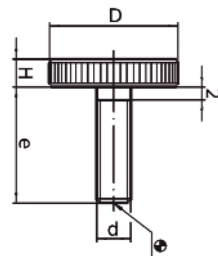
370066T**DIN 653 TUERCA MOLETEADA PLANA CON ESPIGA ROSCADA**

Código	D	H	d	e
37006600073	12	2,5	M3	8
37006600077	12	2,5	M3	16
37006600093	16	3,5	M4	10
37006600096	16	3,5	M4	16
37006600113	20	4	M5	12
37006600117	20	4	M5	20
37006600134	24	5	M6	16
37006600138	24	5	M6	25
37006600154	30	6	M8	20
37006600158	30	6	M8	30
37006600174	36	8	M10	25
37006600180	36	8	M10	40

Espiga roscada.
Fe: Acero calidad 5,8, pavonado.

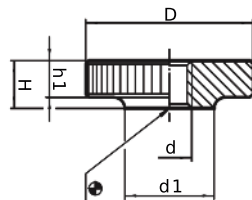
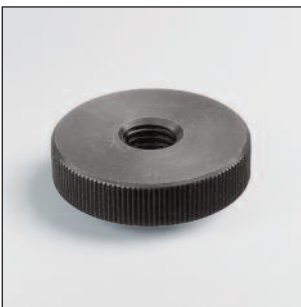
370066T**DIN 653 TUERCA MOLETEADA PLANA CON ESPIGA ROSCADA EN INOX**

INOX
Acero
Inoxidable



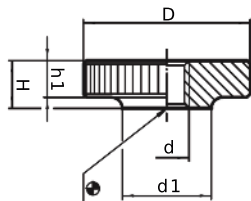
Código	D	H	d	e
37006600293	16	3.5	M4	10
37006600296	16	3.5	M4	16
37006600313	20	4	M5	12
37006600317	20	4	M5	20
37006600334	24	5	M6	16
37006600338	24	5	M6	25
37006600354	30	6	M8	20
37006600358	30	6	M8	30
37006600374	36	8	M10	25
37006600380	36	8	M10	40

Espiga roscada en acero inoxidable.
INOX: Acero inoxidable 1.4305, mate.

370068D**DIN 467 TUERCA MOLETEADA PLANA CON ROSCA PASANTE**

Código	D	H	d	d1	h1
37006800030	12	3	M3	6	2,5
37006800040	16	4	M4	8	3,5
37006800050	20	5	M5	10	4
37006800060	24	6	M6	12	5
37006800080	30	8	M8	16	6
37006800100	36	10	M10	20	8
37006800120	40	12	M12	22	10

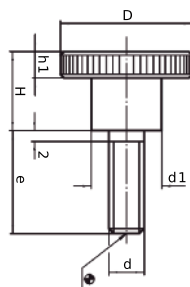
Rosca directa pasante.
Fe: Acero calidad 5, pavonado.
El código 37006800120 no cumple con la norma DIN indicada.

370068D**DIN 467 TUERCA MOLETEADA PLANA CON ROSCA PASANTE EN INOX****INOX**
Acero
Inoxidable

Código	D	H	d	d1	h1
37006800230	12	3	M3	6	2,5
37006800240	16	4	M4	8	3,5
37006800250	20	5	M5	10	4
37006800260	24	6	M6	12	5
37006800280	30	8	M8	16	6
37006800300	36	10	M10	20	8

Rosca directa pasante.

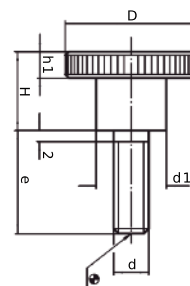
INOX: Acero inoxidable 1.4305, mate.

370069T**DIN 464 TUERCA MOLETEADA CON CUELLO Y ESPIGA ROSCADA**

Código	D	H	d	e	h1	d1
37006900076	12	7,5	M3	10	2,5	6
37006900079	12	7,5	M3	16	2,5	6
37006900095	16	9,5	M4	10	3,5	8
37006900098	16	9,5	M4	16	3,5	8
37006900115	20	11,5	M5	12	4	10
37006900119	20	11,5	M5	20	4	10
37006900136	24	15	M6	16	5	12
37006900142	24	15	M6	30	5	12
37006900154	30	18	M8	16	6	16
37006900160	30	18	M8	30	6	16
37006900175	36	23	M10	25	8	20
37006900181	36	23	M10	40	8	20

Espiga roscada.

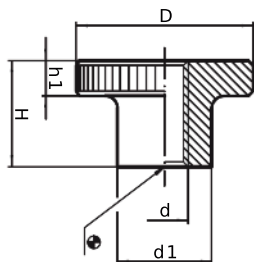
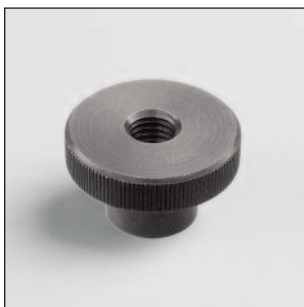
Fe: Acero calidad 5,8, pavonado.

370069T**DIN 464 TUERCA MOLETEADA CON CUELLO Y ESPIGA ROSCADA EN INOX****INOX**
Acero
Inoxidable

Código	D	H	d	e	h1	d1
37006900295	16	9,5	M4	10	3,5	8
37006900298	16	9,5	M4	16	3,5	8
37006900315	20	11,5	M5	12	4	10
37006900319	20	11,5	M5	20	4	10
37006900336	24	15	M6	16	5	12
37006900342	24	15	M6	30	5	12
37006900354	30	18	M8	16	6	16
37006900360	30	18	M8	30	6	16

Espiga roscada en acero inoxidable.

INOX: Acero inoxidable 1.4305, mate.

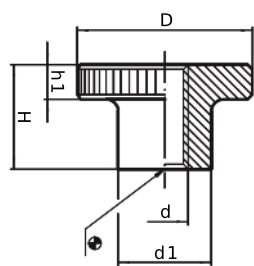
370072D**DIN 466 TUERCA MOLETEADA CON CUELLO Y ROSCA DIRECTA**

Código	D	H	d	d1	h1
37007200030	12	7,5	M3	6	2,5
37007200040	16	9,5	M4	8	3,5
37007200050	20	11,5	M5	10	4
37007200060	24	15	M6	12	5
37007200080	30	18	M8	16	6
37007200100	36	23	M10	20	8
37007200120	40	25	M12	22	10

Rosca directa pasante.

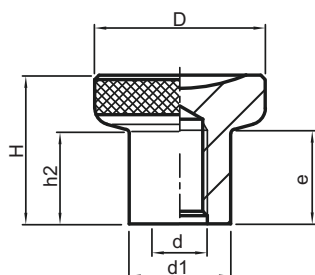
Fe: Acero calidad 5, pavonado.

El código 37007200120 no cumple con la norma DIN indicada.

370072D**DIN 466 TUERCA MOLETEADA CON CUELLO Y ROSCA DIRECTA EN INOX**

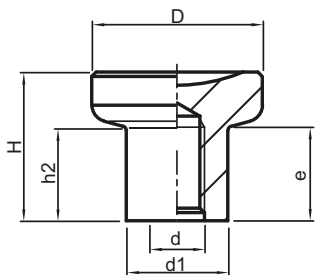
Código	D	H	d	d1	h1
37007200240	16	9,5	M4	8	3,5
37007200250	20	11,5	M5	10	4
37007200260	24	15	M6	12	5
37007200280	30	18	M8	16	6
37007200300	36	23	M10	20	8

Rosca directa pasante.
INOX: Acero inoxidable 1.4305, mate.

**380082****POMO GRAFILADO TK**

Código	D	H	h2	d	e	d1
38008200023	21	18	10,5	M5	10	12,5
38008200025	25	22,5	14	M6	12	14,5
38008200028	31	27	17	M8	15	18,5
38008200029	31	27	17	M10	17	18,5

Agujero roscado.
Fe: Acero pavonado.

380082**POMO TK EN ACERO INOXIDABLE**

Código	D	H	h2	d	e	d1
38008200103	21	18	10,5	M5	10	12,5
38008200105	25	22,5	14	M6	12	14,5
38008200108	31	27	17	M8	15	18,5
38008200109	31	27	17	M10	17	18,5

Agujero roscado.
INOX: Acero inoxidable 1.4305.
Acabado pulido.

