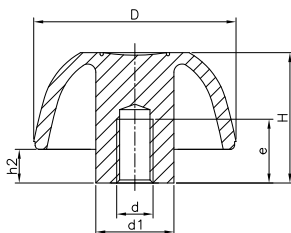


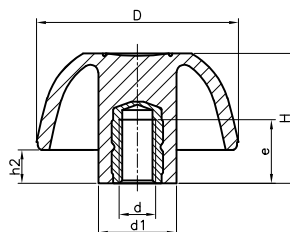
1138C MTC CON ROSCA DIRECTA



Código	D	H	d1	d	e	h2	Color
113825101	25	17	12	M5	12	6	Negro
113832101	32	20	14	M6	15	6	Negro
113840101	40	25	17	M8	20	7	Negro
113850101	50	32	19	M10	24	8	Negro

Rosca directa.
PA: Poliamida negra reforzada.

1138K MTC CON CASQUILLO ROSCADO



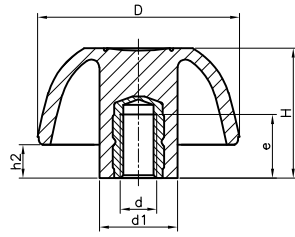
Casquillo de latón roscado.
PA: Poliamida reforzada.

- RAL 7021 Negro
- RAL 2004 Naranja
- RAL 5005 Azul
- RAL 3001 Rojo

Código Negro	Código Naranja	Código Azul	Código Rojo	D	H	d1	d	e	h2
113825302	113825342	113825346	113825349	25	17	12	M4	8,5	6
113825303	113825343	113825347	113825350	25	17	12	M5	9	6
113825301	113825341	113825348	113825351	25	17	12	M6	10	6
113832303	113832343	113832347	113832348	32	20	14	M5	9	6
113832301	113832341	113832350	113832349	32	20	14	M6	10	6
113840301	113840341	113840346	113840348	40	25	17	M6	10	7
113840302	113840342	113840347	113840349	40	25	17	M8	14	7
113840303	113840343	113840350	113840351	40	25	17	M10	17	7
113850301	113850341	113850347	113850350	50	32	19	M8	14	8
113850302	113850342	113850348	113850351	50	32	19	M10	17	8
113850308	113850345	113850349	113850352	50	32	19	M12	19	8
113863301	113863341	113863346	113863349	63	40	23	M10	17	11
113863302	113863342	113863347	113863350	63	40	23	M12	19	11
113863306	113863344	113863348	113863351	63	40	23	M16	27	11



1138K MTC CON CASQUILLO ROSCADO EN INOX



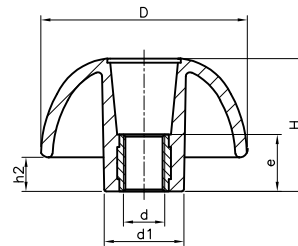
Código	D	H	d1	d	e	h2	Color
113832302	32	20	14	M6	10	6	Negro
113840306	40	25	17	M8	14	7	Negro
113850304	50	32	19	M10	17	8	Negro

Casquillo roscado en acero inoxidable AISI-303.
PA: Poliamida negra reforzada.

■ RAL 7021 Negro



1138D MTC CON CASQUILLO ROSCADO PASANTE



Casquillo roscado pasante de latón.
PA: Poliamida reforzada.

■ RAL 7021 Negro
■ RAL 2004 Naranja
■ RAL 5005 Azul
■ RAL 3001 Rojo

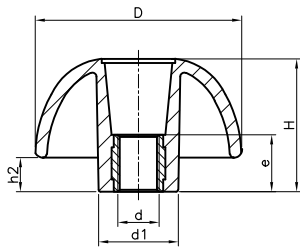
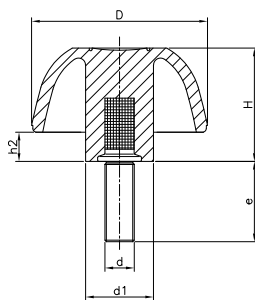
Código Negro	Código Naranja	Código Azul	Código Rojo	D	H	d1	d	e	h2
113825404	113825444	113825447	113825450	25	17	12	M4	11,5	5
113825405	113825445	113825448	113825451	25	17	12	M5	11,5	5
113825401	113825441	113825449	113825452	25	17	12	M6	11,5	5
113832405	113832445	113832443	113832447	32	20	14	M5	11,5	6
113832401	113832441	113832446	113832448	32	20	14	M6	11,5	6
113840401	113840441	113840446	113840449	40	25	17	M6	11,5	7
113840403	113840443	113840447	113840450	40	25	17	M8	13,8	7
113840402	113840442	113840448	113840451	40	25	17	M10	13,8	7
113850401	113850441	113850447	113850450	50	32	19	M8	13,8	8
113850402	113850443	113850448	113850451	50	32	19	M10	13,8	8
113850405	113850445	113850449	113850452	50	32	19	M12	13,8	8
113863401	113863441	113863447	113863449	63	40	23	M10	13,8	11
113863402	113863442	113863448	113863450	63	40	23	M12	13,8	11

**1138D
INOX****MTC CON CASQUILLO ROSCADO PASANTE EN INOX**

Código	D	H	d1	d	e	h2	Color
113825420	25	17	12	M6	11.5	5	Negro
113832403	32	20	14	M6	11.5	6	Negro
113840420	40	25	17	M6	11.5	7	Negro
113840421	40	25	17	M8	13.8	7	Negro
113850420	50	32	19	M8	13.8	8	Negro
113850421	50	32	19	M10	13.8	8	Negro
113863420	63	40	23	M10	13.8	11	Negro

Casquillo roscado pasante de acero inoxidable AISI-303.
PA: Poliamida negra reforzada.

INOX
Acero
Inoxidable

**1138T****MTC CON ESPIGA ROSCADA EN INOX**

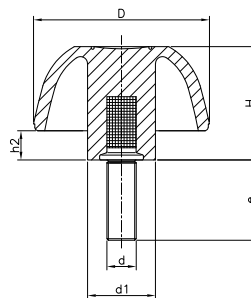
Código	D	H	d1	d	e	h2	Color
113825511	25	17	12	M4	12	6	Negro
113832523	32	20	14	M5	16	6	Negro
113832507	32	20	14	M6	16	6	Negro
113840521	40	25	17	M6	16	8	Negro
113840518	40	25	17	M8	20	8	Negro
113840539	40	25	17	M8	25	8	Negro
113850508	50	32	19	M10	20	9	Negro
113850509	50	32	19	M10	30	9	Negro
113863505	63	40	23	M12	30	12	Negro

Espiga roscada en acero inoxidable A2.
PA: Poliamida negra reforzada.

 RAL 7021 Negro

INOX
Acero
Inoxidable

1138T MTC CON ESPIGA ROSCADA



Espiga de acero tratado, roscada.
PA: Poliamida reforzada.

- RAL 7021 Negro
- RAL 2004 Naranja
- RAL 5005 Azul
- RAL 3001 Rojo

Código Negro	Código Naranja	Código Azul	Código Rojo	D	H	d1	d	e	h2
113825502	113825542	113825549	113825552	25	17	12	M4	15	6
113825503	113825543	113825550	113825553	25	17	12	M5	20	6
113825501	113825541	113825551	113825554	25	17	12	M6	20	6
113832515	113832548	113832554	113832560	32	20	14	M5	20	6
113832503	113832543	113832555	113832561	32	20	14	M6	10	6
113832501	113832541	113832556	113832562	32	20	14	M6	20	6
113832504	113832544	113832557	113832563	32	20	14	M6	30	6
113832502	113832542	113832558	113832564	32	20	14	M8	27	6
113832516	113832549	113832559	113832565	32	20	14	M8	40	6
113840511	113840552	113840563	113840577	40	25	17	M6	15	7
113840501	113840541	113840564	113840573	40	25	17	M6	20	7
113840504	113840544	113840565	113840578	40	25	17	M6	30	7
113840505	113840545	113840566	113840579	40	25	17	M6	40	7
113840515	113840553	113840567	113840580	40	25	17	M8	15	7
113840506	113840546	113840568	113840581	40	25	17	M8	20	7
113840507	113840547	113840569	113840582	40	25	17	M8	33	7
113840508	113840548	113840570	113840583	40	25	17	M8	47	7
113840509	113840549	113840574	113840584	40	25	17	M10	20	7
113840503	113840543	113840575	113840585	40	25	17	M10	33	7
113840510	113840542	113840576	113840586	40	25	17	M10	44	7
113850505	113850547	113850556	113850562	50	32	19	M8	15	8
113850502	113850542	113850557	113850563	50	32	19	M8	27	8
113850501	113850541	113850524	113850564	50	32	19	M8	40	8
113850503	113850543	113850558	113850565	50	32	19	M10	33	8
113850504	113850544	113850559	113850566	50	32	19	M10	50	8
113850516	113850551	113850560	113850567	50	32	19	M12	40	8
113850517	113850552	113850561	113850568	50	32	19	M12	60	8
113863503	113863543	113863551	113863554	63	40	23	M10	33	11
113863504	113863544	113863552	113863555	63	40	23	M12	40	11
113863501	113863545	113863550	113863553	63	40	23	M16	55	11

