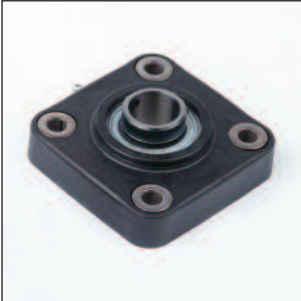
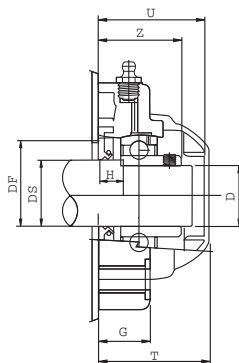
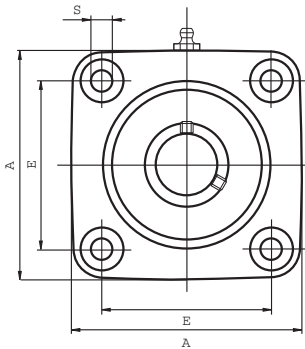


## 420031 SOPORTE DE RODAMIENTO UCF / CS PARA EJES "2 DIÁMETROS"



Código	C	Co	Cm	DS	D	E	A	S	G	H	Z	U	T	DF max.	DF mín.
42003180260	12800	6600	16500	25	20	63,5	90	10,5	19	8,5	33,5	44	46,5	45	40
42003180178	14000	7800	17000	30	25	70	99	10,5	22	10	36	47	49	50	45
42003180179	19500	11300	17500	35	30	83	113	10,5	26	11,5	41	54	56	60	50
42003180180	25500	15300	18000	40	35	92	122	10,5	26	10,5	45	57	59	70	55
42003180261	32500	19800	18000	45	40	102	133	10,5	26	9	48,5	65	68	78	65



### Material:

Soporte de PA + FV, bolas de acero cromado; engrasador de latón niquelado. Casquillos de refuerzo y arandelas de acero inoxidable AISI 304.

Juntas de Goma NBR.

El uso de ejes (2 diámetros) permite cargas axiales más altas.

Error máximo de alineación: 2,5°.

La tapa de protección de polipropileno debe solicitarse por separado, ver código 420011.

C= Carga estática del rodamiento (N).

Co= Carga dinámica del rodamiento (N).

Cm= Carga máxima del soporte (N).