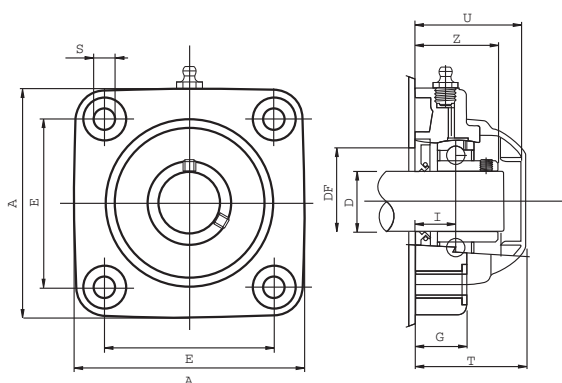


420030 SOPORTES DE RODAMIENTO UCF/CX CON GOMA PROTECTORA POSTERIOR PARA EJES LISOS



Código	C	Co	Cm	D	E	A	S	G	I	Z	U	T	DF max.	DF mín.
42003080252	12800	6600	16500	20	63,5	90	10,5	19	15,5	33,5	44	46,5	45	40
42003080175	14000	7800	17000	25	70	99	10,5	22	17	36	47	49	50	45
42003080176	19500	11300	17500	30	83	113	10,5	26	20	41	54	56	60	50
42003080177	25500	15300	18000	35	92	122	10,5	26	20	45	57	59	70	55
42003080253	32500	19800	18000	40	102	133	10,5	26	19,5	48,5	65	68	78	65



Material:

Soporte de PA + FV, bolas de acero cromado; engrasador de latón niquelado.

Casquillos de refuerzo y arandelas de acero inoxidable AISI 304.

Juntas de Goma NBR.

Sólo pueden montarse ejes "lisos" (no 2 diámetros).

Error máximo de alineación: 2,5°.

La tapa de protección de polipropileno debe solicitarse por separado, ver código 420011.

C= Carga estática del rodamiento (N).

Co= Carga dinámica del rodamiento (N).

Cm= Carga máxima del soporte (N).