



## BRIDAS VERTICALES

- **Características:**

Las bridas verticales son el tipo más popular de brida de cierre rápido: brazo y tirador rotan en la misma dirección, generando importantes fuerzas de sujeción y retención.

Empuñadura cómoda y confortable de PVC, incorporada en todas las bridas verticales.

Los modelos V75, V150, V250, V350, V450 y V550 se caracterizan por tener una base que guía de manera precisa el brazo de la brida, y un brazo con final cerrado para dar rigidez.

Los ángulos de apertura del brazo y la empuñadura pueden alterarse reposicionando o liberando el perno-tope de paro.

- **Especificaciones:**

Los componentes principales son de acero zincado y pasivado.

Los remaches son de acero inoxidable, los cuales se bruñen y endurecen con el uso. En las bridas más grandes los remaches giran dentro de alojamientos endurecidos. Las tuercas y tornillos suministrados son de acero pavonado.

## BRIDAS VERTICALES

### V70 SERIES

MODELO **V70/2BT**

Cod. 74001106101



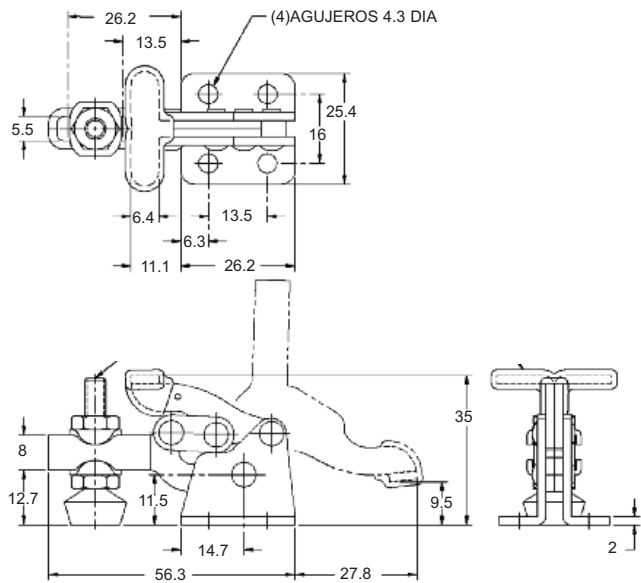
**Fuerza de retención:**  
70 daN

**Tirador en T:**

Brida miniatura con tirador en T. La abertura del brazo permite el ajuste del tornillo. Apertura del brazo 92° mientras que el tirador se mueve 175°.

**Peso:**  
0.1 Kg

**Se suministra con:**  
#10-32 tornillo con neopreno 16112-FC.  
2 TW arandelas.



### V70 SERIES

MODELO **V70/2BTSS**

Cod. 74001106151

**ACERO INOXIDABLE**



**Fuerza de retención:**  
70 daN

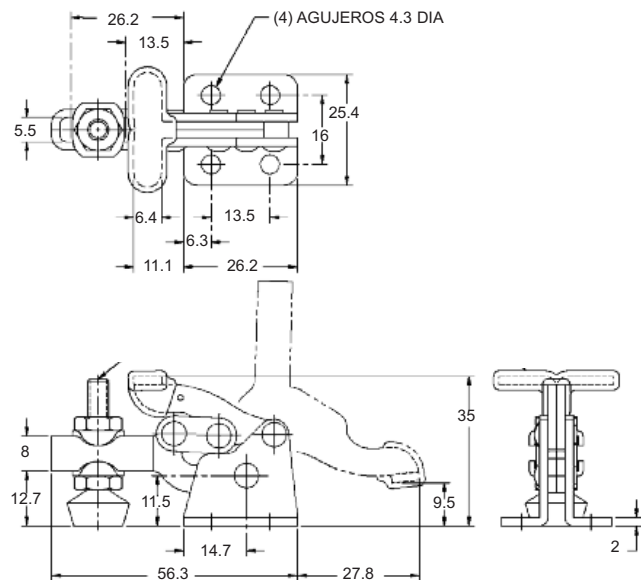
**Tirador en T:**

Brida miniatura con tirador en T. La abertura del brazo permite el ajuste del tornillo. Apertura del brazo 92° mientras que el tirador se mueve 175°.

**Peso:**  
0.1 Kg

**Se suministra con:**  
#10-32 tornillo con neopreno 16112-FC.  
2 TW arandelas.

**Material:** BS 304 S15



### V75 SERIES

MODELO **V75/1B**

Cod. 74001107201



**Brazo:**  
Posición del tornillo ajustable a lo largo del brazo.

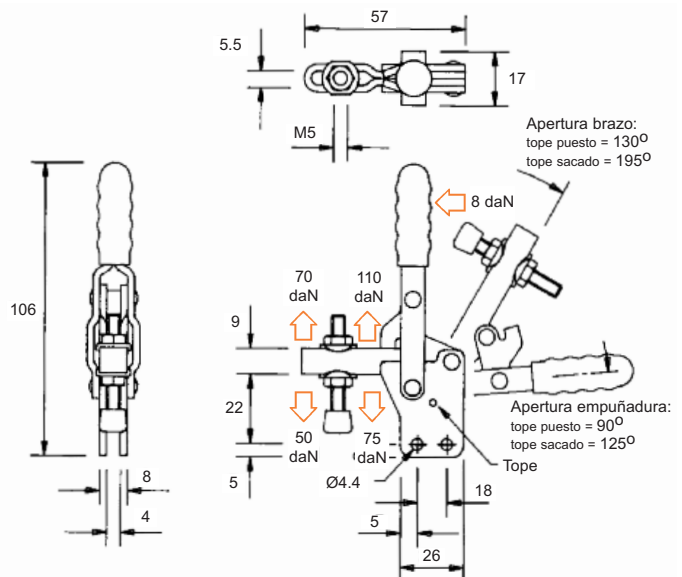
**Base:**  
Vertical.

**Fuerza de retención nominal:**  
75 daN

**Peso:**  
0.05 Kg

**Se suministra completa con:**  
MB0535 tornillos & tuercas.  
NC/05 protector de neopreno.  
FW05/10 Arandelas.

Ver "Accesorios" para otros productos.



## BRIDAS VERTICALES

### V75 SERIES

MODELO **V75/1BSS**  
Cod. 74001107251

**ACERO  
INOXIDABLE**



**Brazo:**  
Posición del tornillo ajustable a lo largo del brazo.

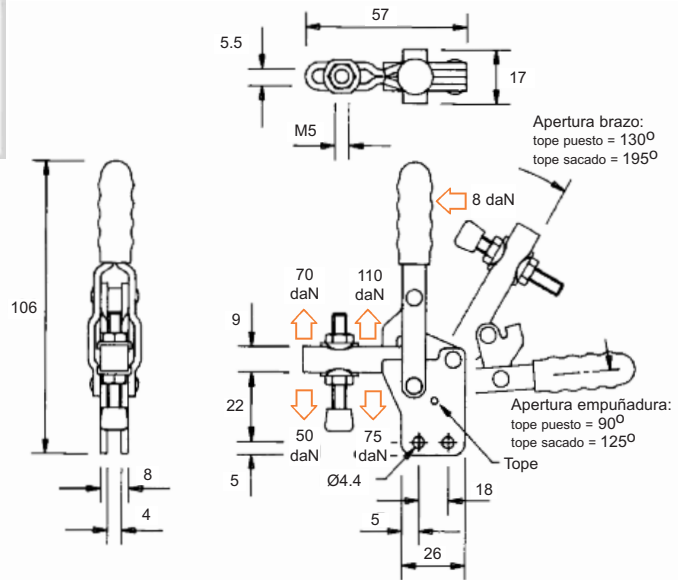
**Base:**  
Vertical.

**Fuerza de retención nominal:**  
75 daN

**Peso:**  
0.05 Kg

**Se suministra completa con:**  
MB0535 tornillos & tuercas.  
NC/05 Protector de neopreno.  
FW05/10 Arandelas.

**Material:** BS 304 S15



### V75 SERIES

MODELO **V75/2B**  
Cod. 74001107101



**Brazo:**  
Posición del tornillo ajustable a lo largo del brazo.

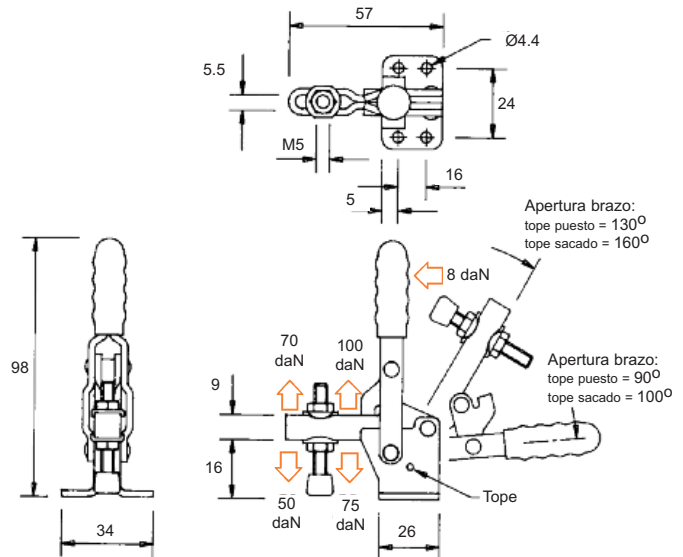
**Base:**  
Horizontal.

**Fuerza de retención nominal:**  
75 daN

**Peso:**  
0.05 Kg

**Se suministra completa con:**  
MB0535 Set tornillo & tuercas.  
NC/05 Protector de neopreno.  
FW05/10 Arandelas.

Ver "Accesorios" para otros productos.



### V75 SERIES

MODELO **V75/2BSS**  
Cod. 74001107151

**ACERO  
INOXIDABLE**



**Brazo:**  
Posición del tornillo ajustable a lo largo del brazo.

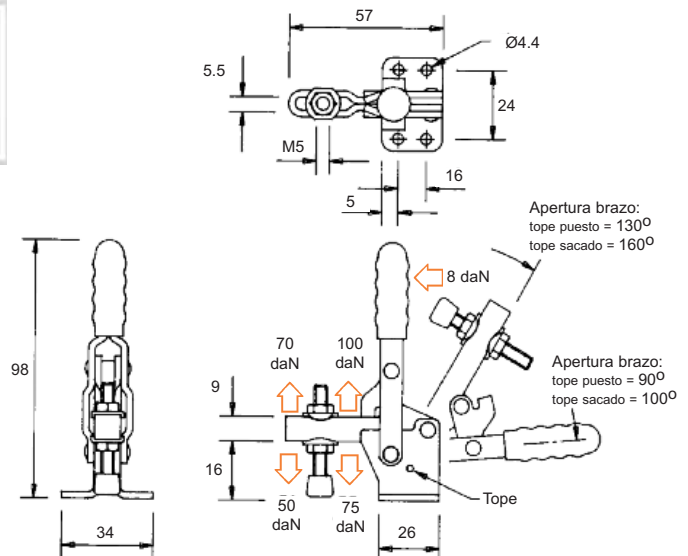
**Base:**  
Horizontal.

**Fuerza de retención nominal:**  
75 daN

**Peso:**  
0.05 Kg

**Se suministra completa con:**  
Set tornillo & tuercas.  
Protector de neopreno.  
Arandelas.

**Material:** BS 304 S15



## BRIDAS VERTICALES

### V100 SERIES

MODELO V100/1B

Cod. 74001110201



**Brazo:**  
Posición del tornillo ajustable a lo largo del brazo.

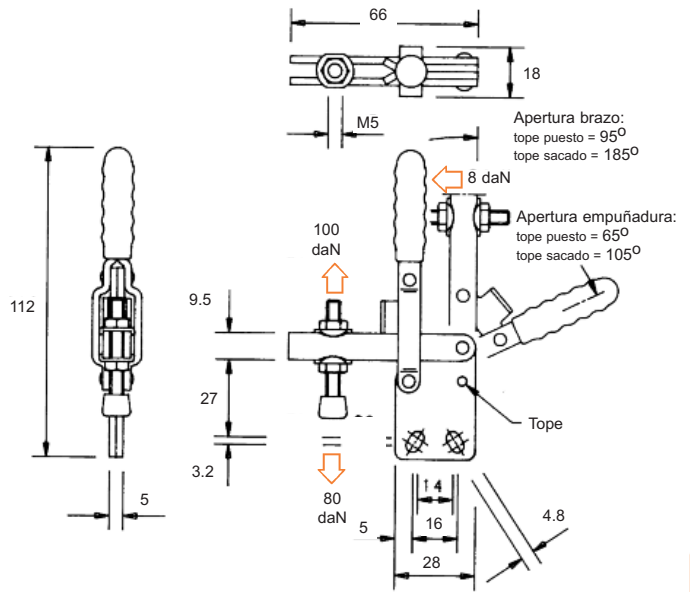
**Base:**  
Vertical.

**Fuerza de retención nominal:**  
100 daN

**Peso:**  
1.10 Kg

**Se suministra completa con:**  
MB0535 Set tornillo & tuercas.  
NC/05 Protector de neopreno.  
FW05/10 Arandelas.

*Ver "Accesorios" para otros productos.*



### V100 SERIES

MODELO V100/1C

Cod. 74001110601



**Brazo:**  
Tornillo en posición fija.

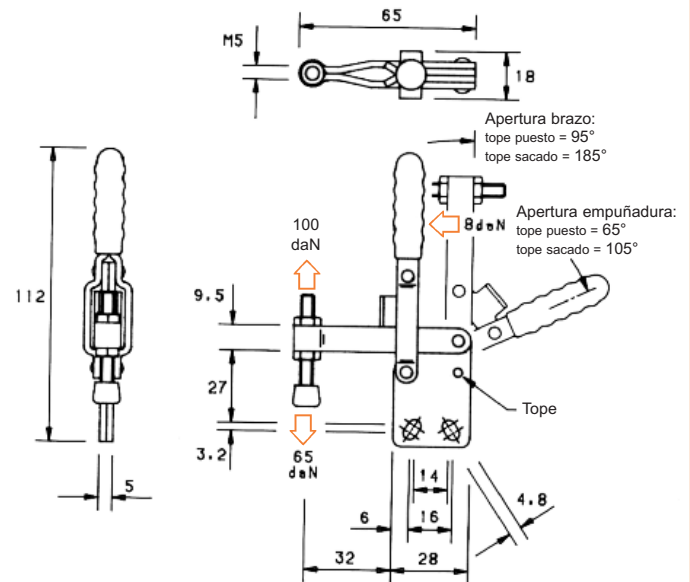
**Base:**  
Vertical.

**Fuerza de retención nominal:**  
100 daN

**Peso:**  
0.10 Kg

**Se suministra completa con:**  
MB0535 Set tornillo & tuercas.  
NC/05 Protector de neopreno.

*Ver "Accesorios" para otros productos.*



### V100 SERIES

MODELO V100/2B

Cod. 74001110101



**Brazo:**  
Posición del tornillo ajustable a lo largo del brazo.

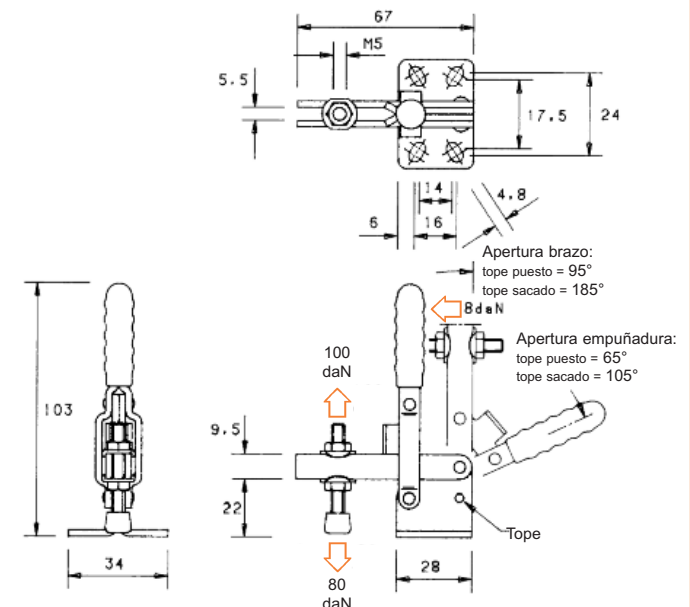
**Base:**  
Horizontal.

**Fuerza de retención nominal:**  
100 daN

**Peso:**  
0.10 Kg

**Se suministra completa con:**  
MB0535 Set tornillo & tuercas.  
NC/05 Protector de neopreno.  
FW05/10 Arandelas.

*Ver "Accesorios" para otros productos.*





## BRIDAS VERTICALES

### V100 SERIES

MODELO V100/2C

Cod. 74001110501



**Brazo:**  
Tornillo en posición fija.

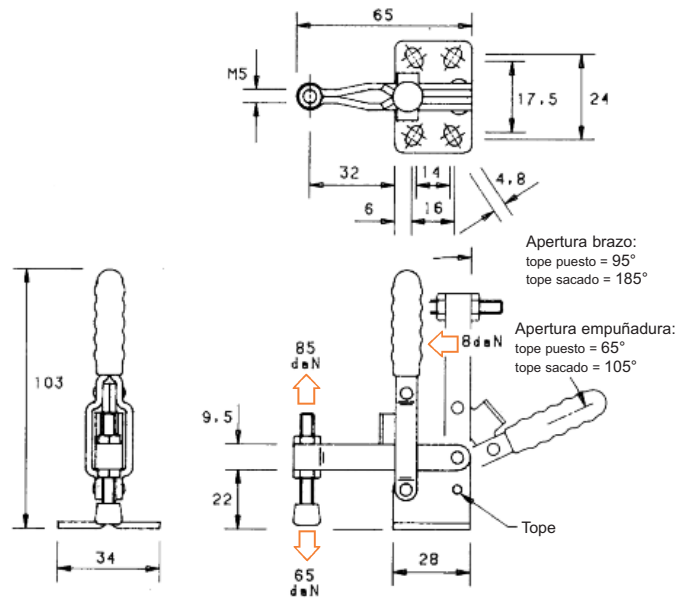
**Base:**  
Horizontal.

**Fuerza de retención nominal:**  
85 daN

**Peso:**  
0.10 Kg

**Se suministra completa con:**  
MB0535 Set tornillo & tuercas.  
NC/05 Protector de neopreno.

Ver "Accesorios" para otros productos.



### V100 SERIES

MODELO V100/3B

Cod. 74001110701



**Brazo:**  
Posición del tornillo ajustable a lo largo del brazo.

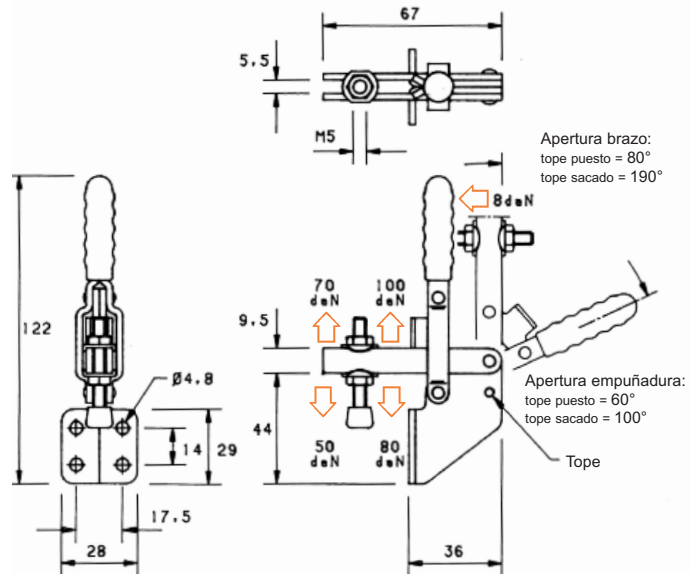
**Base:**  
Montaje frontal.

**Fuerza de retención nominal:**  
100 daN

**Peso:**  
0.11 Kg

**Se suministra completa con:**  
MB0535 Set tornillo & tuercas.  
NC/05 Protector de neopreno.  
FW05/10 Arandelas.

Ver "Accesorios" para otros productos.



### V100 SERIES

MODELO V100/3C

Cod. 74001110801



**Brazo:**  
Tornillo en posición fija.

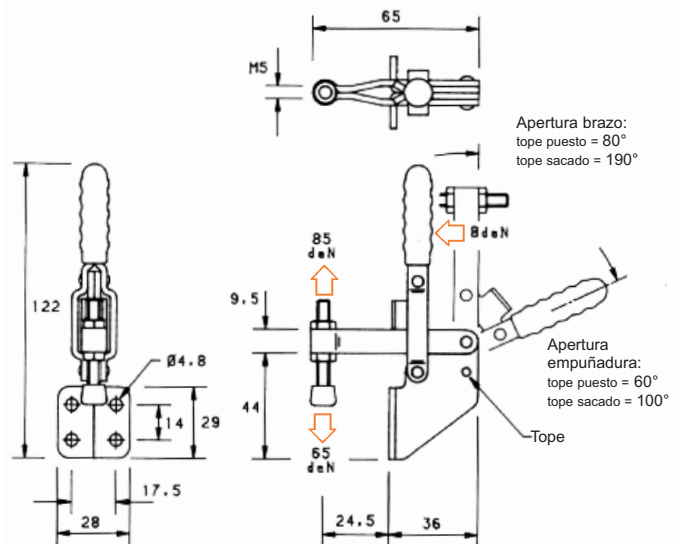
**Base:**  
Montaje frontal.

**Fuerza de retención nominal:**  
85 daN

**Peso:**  
0.11 Kg

**Se suministra completa con:**  
MB0535 Set tornillo & tuercas.  
NC/05 Protector de neopreno.

Ver "Accesorios" para otros productos.



## BRIDAS VERTICALES

### V150 SERIES

MODELO **V150/1B**

Cod. 74001115201



**Brazo:**  
Posición del tornillo ajustable a lo largo del brazo.

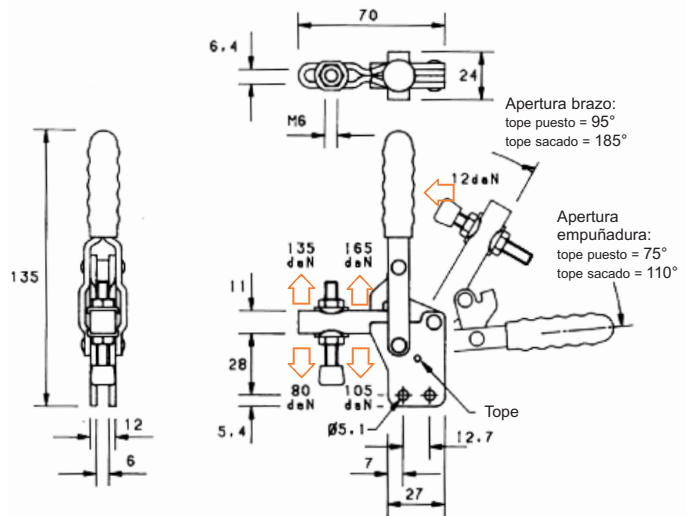
**Base:**  
Vertical.

**Fuerza de retención nominal:**  
150 daN

**Peso:**  
0.15 Kg

**Se suministra completa con:**  
MB0650 Set tornillo & tuercas.  
NC/06 Protector de neopreno.  
FW06/12 Arandelas.

Ver "Accesorios" para otros productos.



### V150 SERIES

MODELO **V150/1BL**

Cod. 74001115351



**Brazo:**  
Posición del tornillo ajustable a lo largo del brazo. 15mm añadidos a la longitud del brazo sobre el modelo V150/1B.

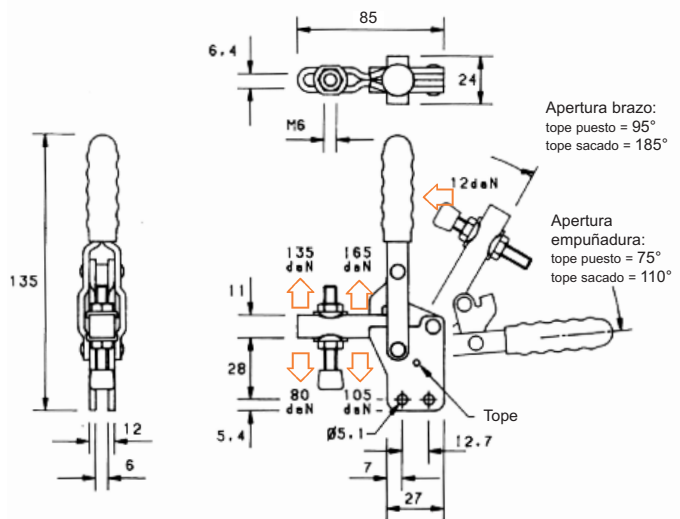
**Base:**  
Vertical.

**Fuerza de retención nominal:**  
150 daN

**Peso:**  
0.15 Kg

**Se suministra completa con:**  
MB0650 Set tornillo y tuercas.  
NC/06 Protector de neopreno  
FW06/12 Arandelas.

Ver "Accesorios" para otros productos



### V150 SERIES

MODELO **V150/1BSS**

Cod. 74001115251



**ACERO INOXIDABLE**

**Brazo:**  
Posición del tornillo ajustable a lo largo del brazo.

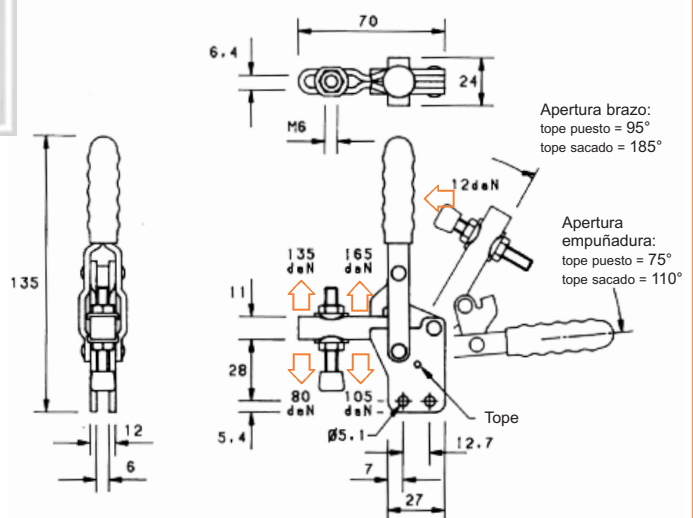
**Base:**  
Vertical.

**Fuerza de retención nominal:**  
150 daN

**Peso:**  
0.15 Kg

**Se suministra completa con:**  
MB0650 Set tornillo & tuercas.  
NC/06 Protector de neopreno.

**Material:** BS 304 S15



## BRIDAS VERTICALES

### V150 SERIES

MODELO V150/1C

Cod. 74001115601



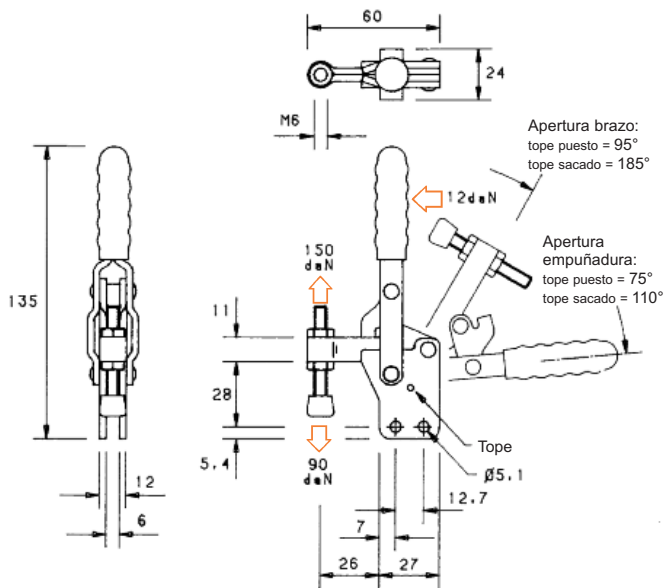
**Brazo:**  
Tornillo en posición fija.

**Base:**  
Vertical.

**Fuerza de retención nominal:**  
150 daN

**Peso:**  
0.15 Kg

**Se suministra completa con:**  
MB0650 Set tornillo & tuercas.  
NC/06 Protector de neopreno.  
Ver "Accesorios" para otros productos.



### V150 SERIES

MODELO V150/2B

Cod. 74001115101



para montaje frontal  
utilice ángulo FM1

**Brazo:**  
Posición del tornillo ajustable a lo largo del brazo.

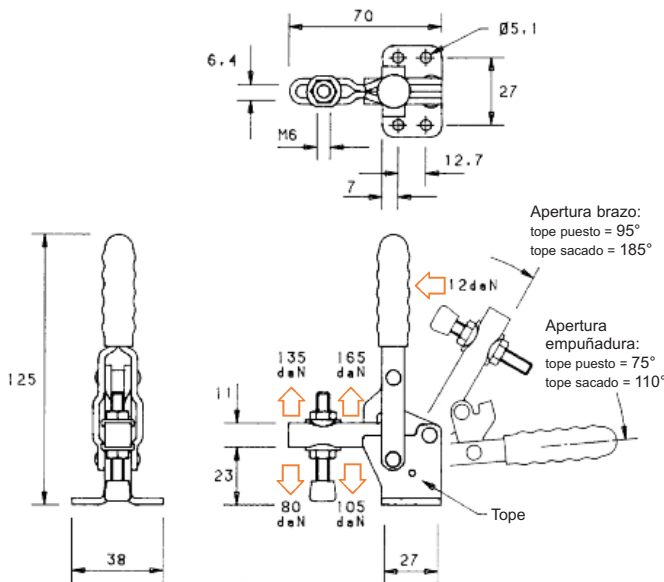
**Base:**  
Horizontal.

**Fuerza de retención nominal:**  
150 daN

**Peso:**  
0.15 Kg

**Se suministra completa con:**  
MB0650 Set tornillo & tuercas.  
NC/06 Protector de neopreno.  
FW06/12 Arandelas.

Ver "Accesorios" para otros productos.



### V150 SERIES

MODELO V150/2BL

Cod. 74001115451



para montaje frontal  
utilice ángulo FM1

**Brazo:**  
Posición del tornillo ajustable a lo largo del brazo. 15mm añadidos a la longitud del brazo sobre el modelo V150/2B.

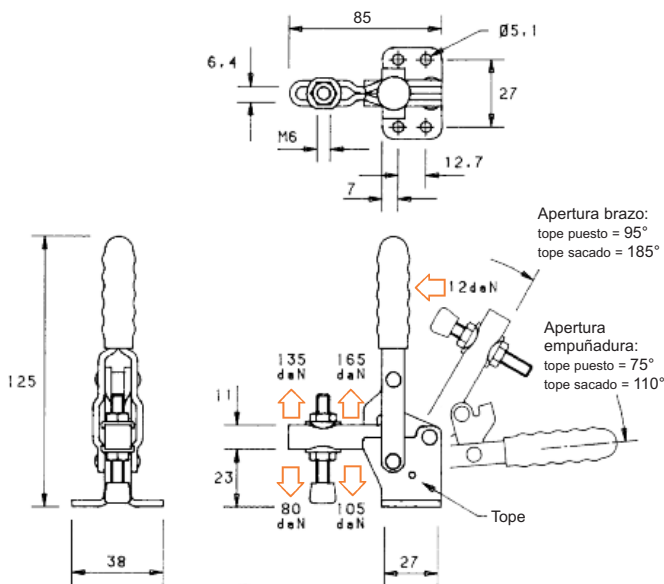
**Base:**  
Horizontal.

**Fuerza de retención nominal:**  
150 daN

**Peso:**  
0.15 Kg

**Se suministra completa con:**  
MB0650 Set tornillo & tuercas.  
NC/06 Protector de neopreno.  
FW06/12 Arandelas.

Ver "Accesorios" para otros productos.





## BRIDAS VERTICALES

### V150 SERIES

MODELO V150/2BSS  
Cod. 74001115151

ACERO  
INOXIDABLE



**Brazo:**  
Posición del tornillo ajustable a lo largo del brazo.

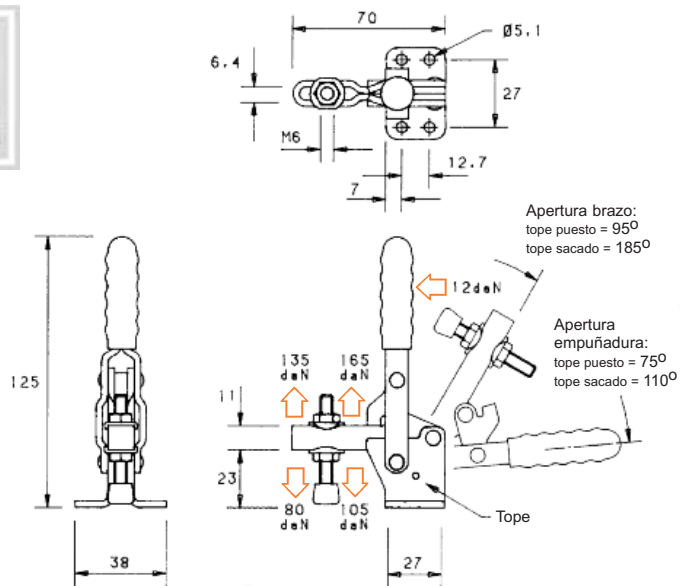
**Base:**  
Horizontal.

**Fuerza de retención nominal:**  
150 daN

**Peso:**  
0.15 Kg

**Se suministra completa con:**  
Tornillo & tuercas.  
Protector de neopreno.  
Arandelas.

**Material:**  
BS 304 S15



### V150 SERIES

MODELO V150/2C  
Cod. 74001115501



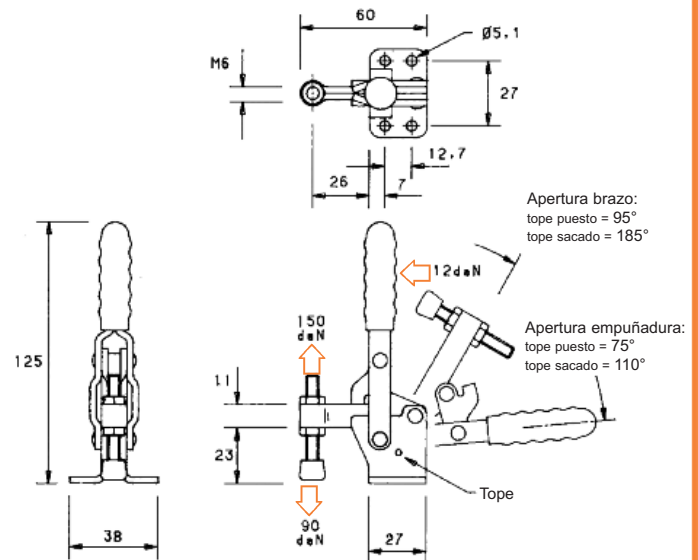
**Brazo:**  
Tornillo en posición fija.

**Base:**  
Horizontal.

**Fuerza de retención nominal:**  
150 daN

**Peso:**  
0.15 Kg

**Se suministra completa con:**  
MB0650 Set tornillo & tuercas.  
NC/06 Protector de neopreno.  
Ver "Accesorios" para otros productos.



### V200 SERIES

MODELO V200/1B  
Cod. 74001120201



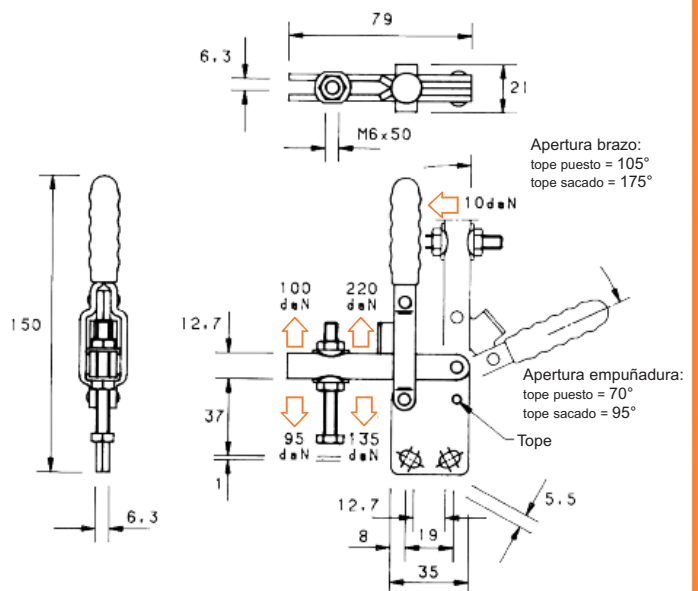
**Brazo:**  
Tornillo en posición fija.

**Base:**  
Horizontal.

**Fuerza de retención nominal:**  
150 daN

**Peso:**  
0.15 Kg

**Se suministra completa con:**  
MB0650 Set tornillo & tuercas.  
NC/06 Protector de neopreno.  
Ver "Accesorios" para otros productos.





## BRIDAS VERTICALES

### V200 SERIES

MODELO **V200/1C**

Cod. 74001120601



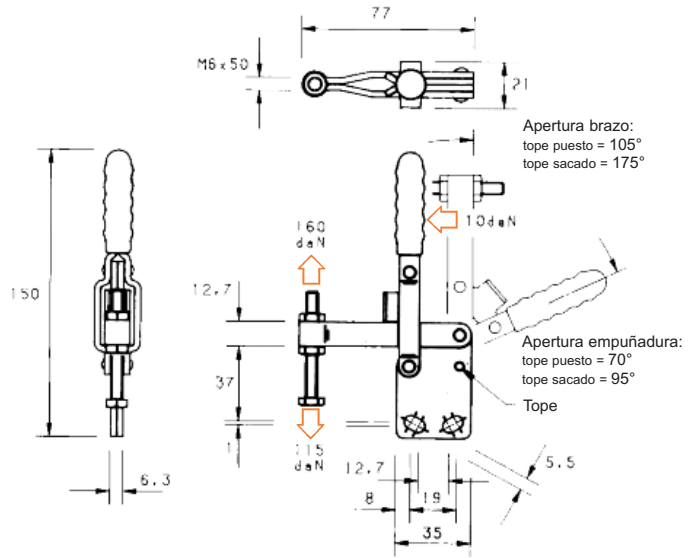
**Brazo:**  
Tornillo en posición fija

**Base:**  
Vertical.

**Fuerza de retención nominal:**  
200 daN

**Peso:**  
0.20 Kg

**Se suministra completa con:**  
MB0650 Set tornillo & tuercas.  
Ver "Accesorios" para otros productos.



### V200 SERIES

MODELO **V200/2B**

Cod. 74001120101



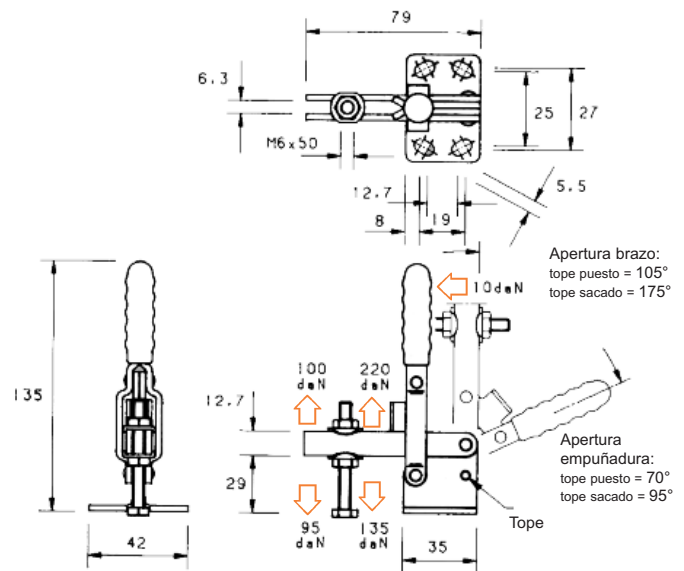
**Brazo:**  
Posición del tornillo ajustable a lo largo del brazo.

**Base:**  
Horizontal.

**Fuerza de retención nominal:**  
200 daN

**Peso:**  
0.20 Kg

**Se suministra completa con:**  
MB0650 Set tornillo & tuercas.  
FW06/12 Arandelas.  
Ver "Accesorios" para otros productos.



### V200 SERIES

MODELO **V200/2C**

Cod. 74001120501



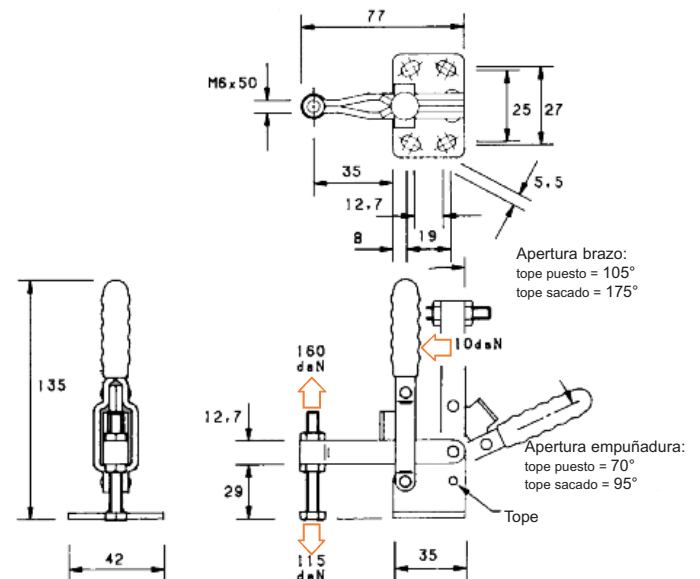
**Brazo:**  
Tornillo en posición fija.

**Base:**  
Horizontal.

**Fuerza de retención nominal:**  
200 daN

**Peso:**  
0.20 Kg

**Se suministra completa con:**  
MB0650 Set tornillo & tuercas.  
FW06/12 Arandelas.  
Ver "Accesorios" para otros productos.



## BRIDAS VERTICALES

### V200 SERIES

MODELO **V200/3B**

Cod. 74001120701



**Brazo:**  
Posición del tornillo ajustable a lo largo del brazo.

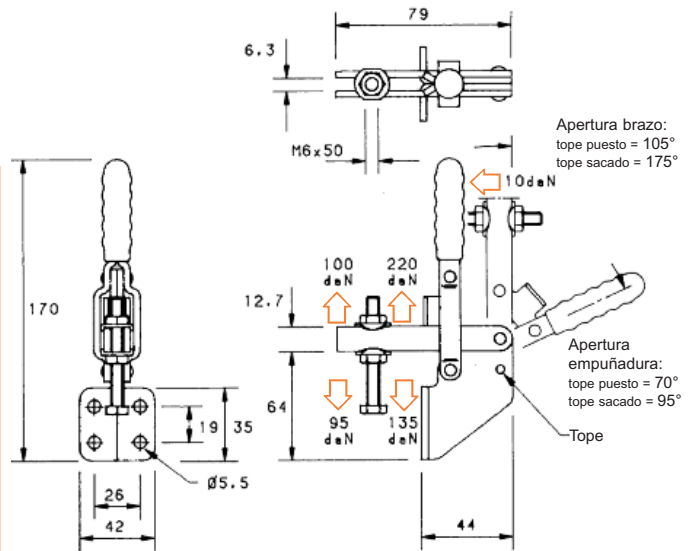
**Base:**  
Montaje frontal.

**Fuerza de retención nominal:**  
200 daN

**Peso:**  
0.25 Kg

**Se suministra completa con:**  
MB0650 Set tornillo & tuercas.  
FW06/12 Arandelas.

Ver "Accesorios" para otros productos.



### V200 SERIES

MODELO **V200/3C**

Cod. 74001120801



**Brazo:**  
Tornillo en posición fija.

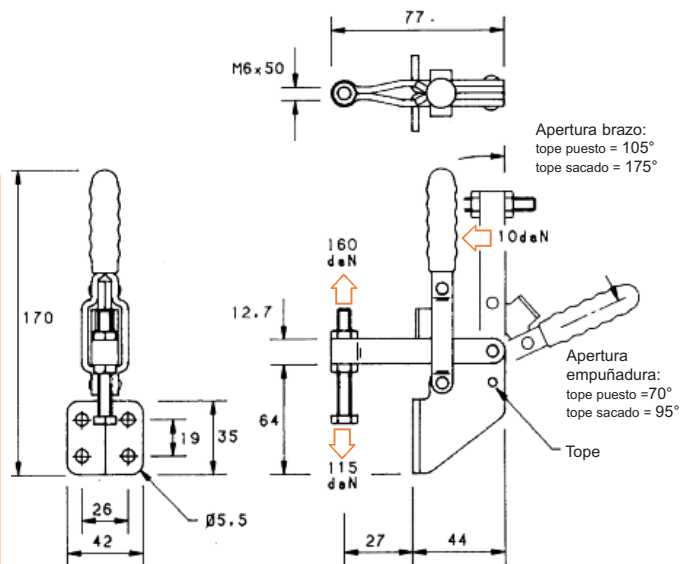
**Base:**  
Montaje frontal.

**Fuerza de retención nominal:**  
200 daN

**Peso:**  
0.25 Kg

**Se suministra completa con:**  
MB0650 Set tornillo & tuercas.

Ver "Accesorios" para otros productos.



### V250 SERIES

MODELO **V250/1A**

Cod. 74001125401



**Brazo:**  
**Brazo macizo de 2-partes** con soporte de tornillo suministrado para soldar en la posición deseada.

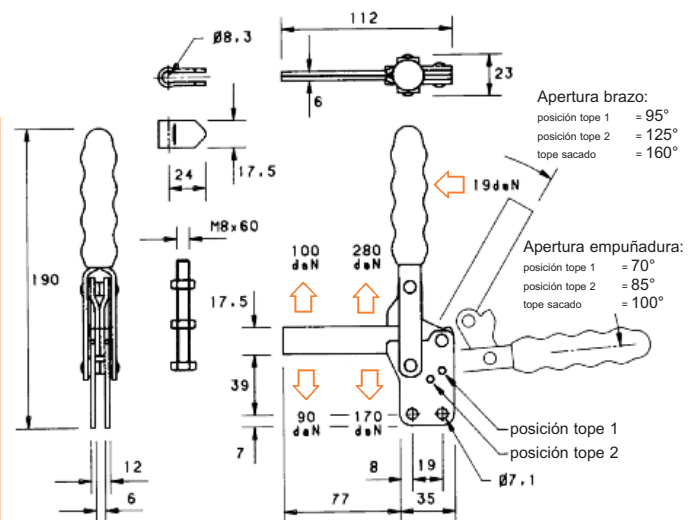
**Base:**  
Vertical.

**Fuerza de retención nominal:**  
250 daN

**Peso:**  
0.38 Kg

**Se suministra completa con:**  
MB0860 Set tornillo & tuercas.  
R/08 Soporte de tornillo.

Ver "Accesorios" para otros productos.



## BRIDAS VERTICALES

### V250 SERIES

MODELO **V250/1AL**

Cod. 7400112551



**Brazo:**  
Brazo macizo con soporte de tornillo suministrado para soldar en la posición deseada. 10mm añadidos a la longitud del brazo sobre el modelo V250/1A.

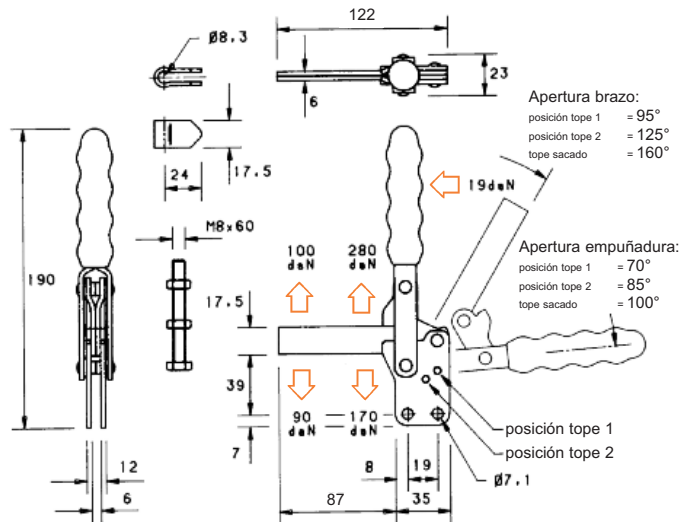
**Base:**  
Vertical.

**Fuerza de retención nominal:**  
250 daN

**Peso:**  
0.38 Kg

**Se suministra completa con:**  
MB0860 Set tornillo & tuercas.  
R/08 Soporte de tornillo.

Ver "Accesorios" para otros productos.



### V250 SERIES

MODELO **V250/1B**

Cod. 74001125201



para accesorio "brazo en T" solicite Modelo T250

**Brazo:**  
Posición del tornillo ajustable a lo largo del brazo.

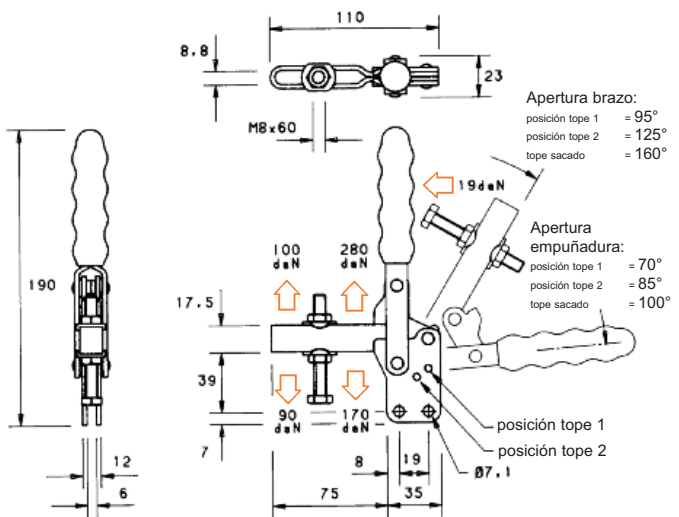
**Base:**  
Vertical.

**Fuerza de retención nominal:**  
250 daN

**Peso:**  
0.38 Kg

**Se suministra completa con:**  
MB0860 Set tornillo & tuercas.  
FW08/15 Arandelas.

Ver "Accesorios" para otros productos.



### V250 SERIES

MODELO **V250/1BSS**

Cod. 74001125251

**ACERO INOXIDABLE**



**Brazo:**  
Posición del tornillo ajustable a lo largo del brazo.

**Base:**  
Vertical.

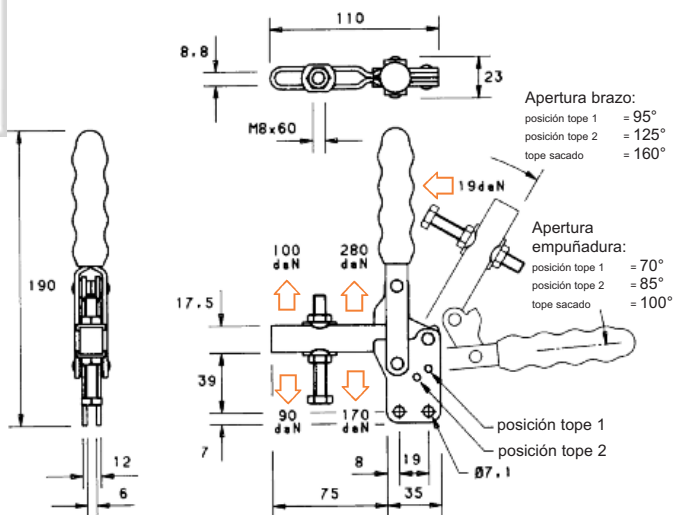
**Fuerza de retención nominal:**  
250 daN

**Peso:**  
0.38 Kg

**Se suministra completa con:**  
MB0860 Set tornillo & tuercas.  
FW08/15 Arandelas.

**Material:**  
BS 304 S15

Ver "Accesorios" para otros productos.



## BRIDAS VERTICALES

### V250 SERIES

MODELO **V250/1C**

Cod. 74001125601



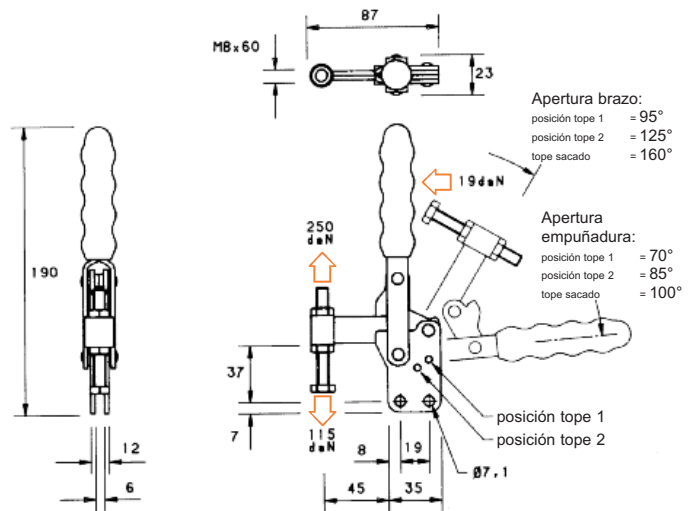
**Brazo:**  
Tornillo en posición fija.

**Base:**  
Vertical.

**Fuerza de retención nominal:**  
250 daN

**Peso:**  
0.38 Kg

**Se suministra completa con:**  
MB0860 Set tornillo & tuercas.  
Ver "Accesorios" para otros productos.



### V250 SERIES

MODELO **V250/2A**

Cod. 74001125301



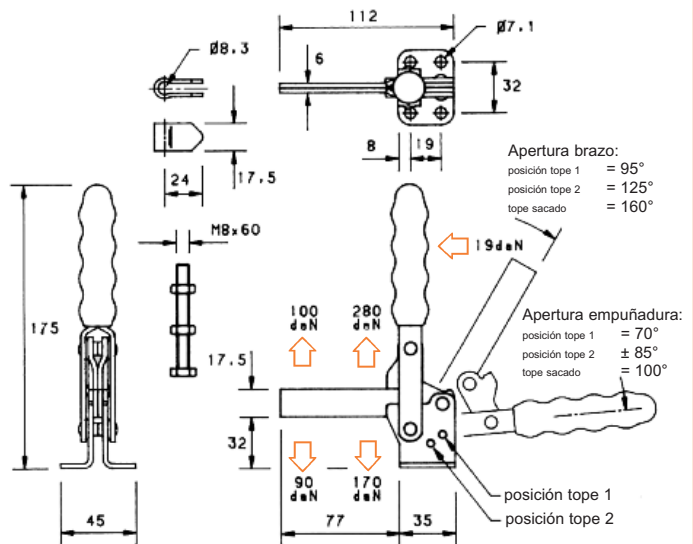
**Brazo:**  
Brazo macizo de 2-partes con soporte de tornillo suministrado para soldar en la posición deseada.

**Base:**  
Horizontal.

**Fuerza de retención nominal:**  
250 daN

**Peso:**  
0.38 Kg

**Se suministra completa con:**  
MB0860 Set tornillo & tuercas.  
R/08 Soporte de tornillo  
Ver "Accesorios" para otros productos.



### V250 SERIES

MODELO **V250/2AL**

Cod. 74001125651



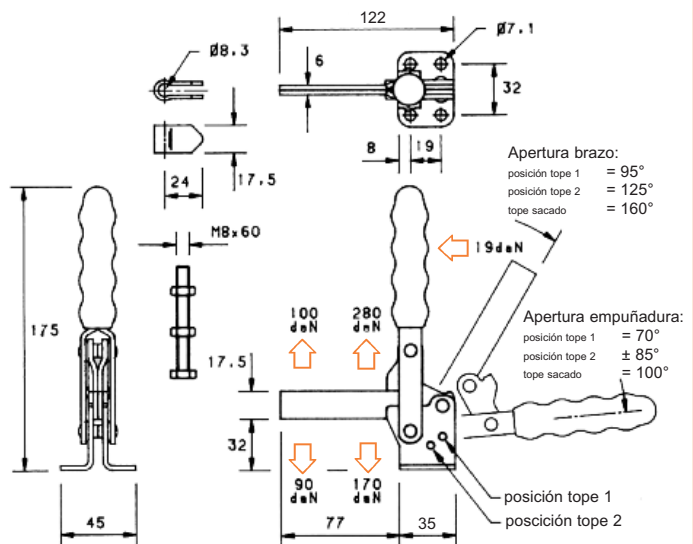
**Brazo:**  
Brazo macizo con soporte de tornillo suministrado para soldar en la posición deseada. 10mm añadidos a la longitud del brazo sobre el modelo V250/2A.

**Base:**  
Horizontal.

**Fuerza de retención nominal:**  
250 daN

**Peso:**  
0.38 Kg

**Se suministra completa con:**  
MB0860 Set tornillo & tuercas.  
R/08 Soporte de tornillo  
Ver "Accesorios" para otros productos.





## BRIDAS VERTICALES

### V250 SERIES

MODELO **V250/2B**

Cod. 74001125101



**Brazo:**  
Posición del tornillo ajustable a lo largo del brazo.

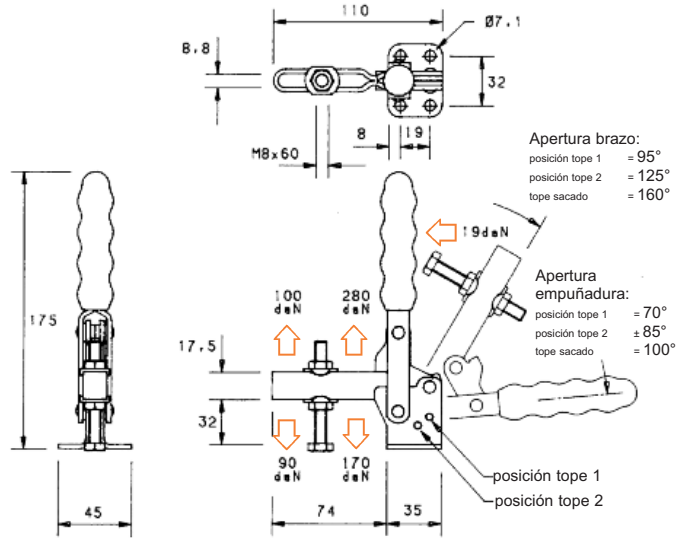
**Base:**  
Horizontal.

**Fuerza de retención nominal:**  
250 daN

**Peso:**  
0.38 Kg

**Se suministra completa con:**  
MB0860 Set tornillo y tuercas.  
FW08/15 Arandelas.

*Ver "Accesorios" para otros productos.*



### V250 SERIES

MODELO **V250/2BSS**

Cod. 74001125151

**ACERO INOXIDABLE**



**Brazo:**  
Posición del tornillo ajustable a lo largo del brazo.

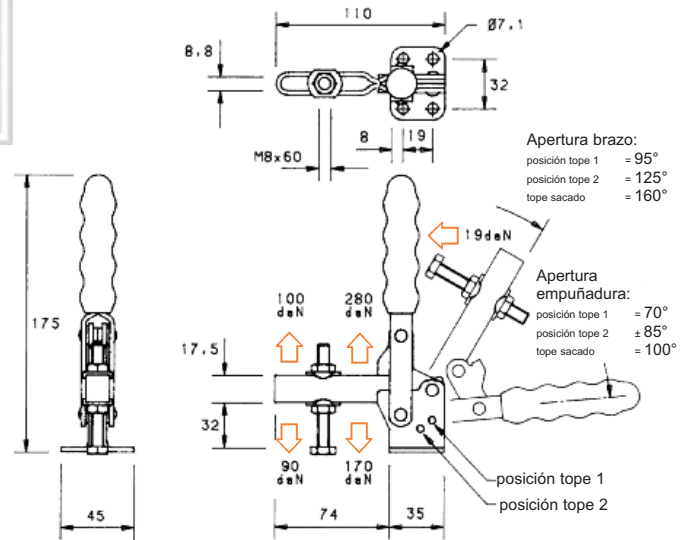
**Base:**  
Horizontal.

**Fuerza de retención nominal:**  
250 daN

**Peso:**  
0.38 Kg

**Se suministra completa con:**  
Tornillo & tuercas.  
Arandelas.

**Material:**  
BS 304 S15



### V250 SERIES

MODELO **V250/2C**

Cod. 74001125501



**Brazo:**  
Tornillo en posición fija.

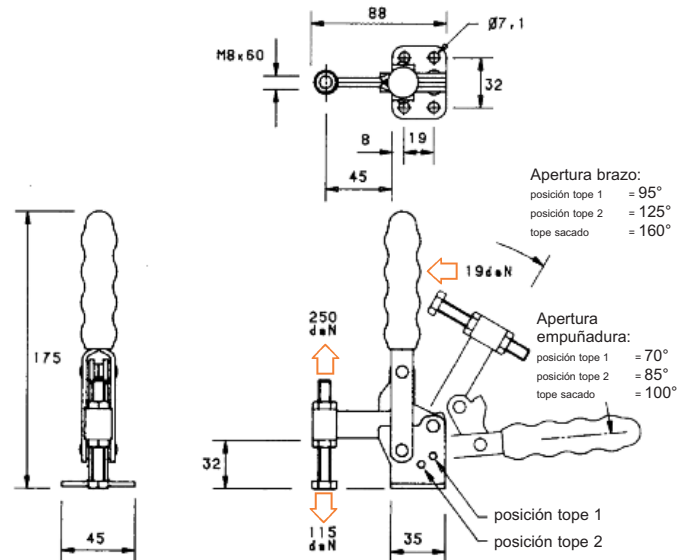
**Base:**  
Horizontal.

**Fuerza de retención nominal:**  
250 daN

**Peso:**  
0.38 Kg

**Se suministra completa con:**  
MB0860 Set tornillo & tuercas.

*Ver "Accesorios" para otros productos.*



## BRIDAS VERTICALES

### V300 SERIES

MODELO V300/1A

Cod. 74001130401



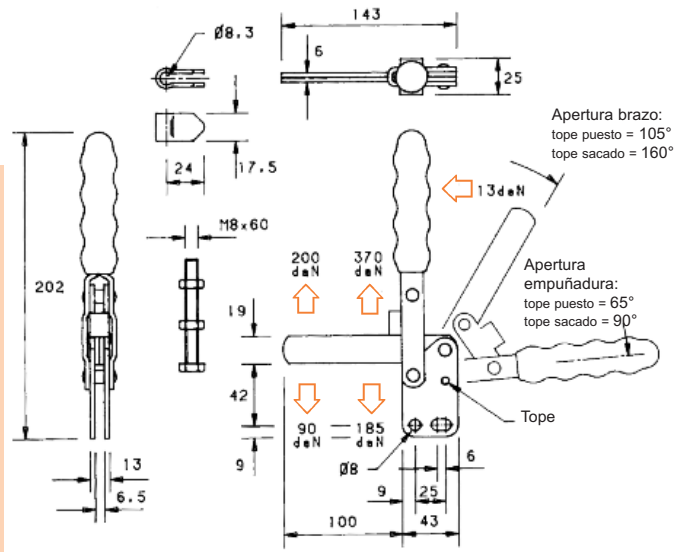
**Brazo:**  
Macizo con soporte de tornillo suministrado para soldar en la posición deseada.

**Base:**  
Vertical.

**Fuerza de retención nominal:**  
300 daN

**Peso:**  
0.48 Kg

**Se suministra completa con:**  
MB0860 Set tornillo & tuercas.  
R/08 Soporte de tornillo  
Ver "Accesorios" para otros productos.



### V300 SERIES

MODELO V300/1B

Cod. 74001130201



para accesorio "brazo en T" solicite Modelo T250



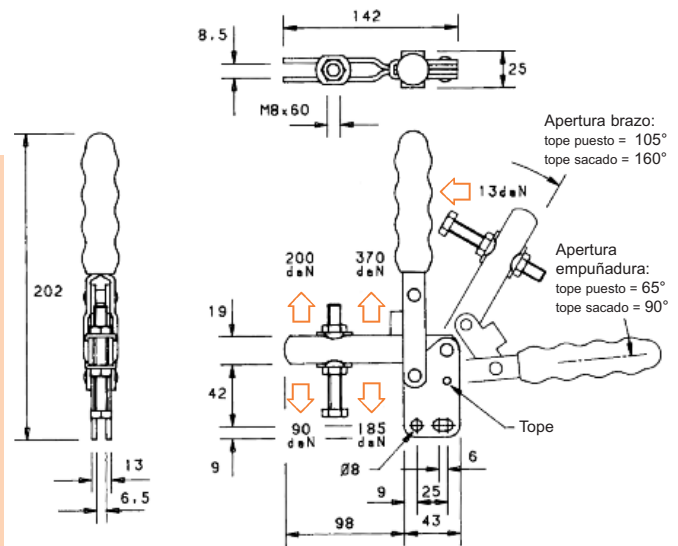
**Brazo:**  
Posición del tornillo ajustable a lo largo del brazo.

**Base:**  
Vertical.

**Fuerza de retención nominal:**  
300 daN

**Peso:**  
0.48 Kg

**Se suministra completa con:**  
MB0860 Set tornillo & tuercas.  
FW08/15 Arandelas.  
Ver "Accesorios" para otros productos.



### V300 SERIES

MODELO V300/1C

Cod. 74001130601



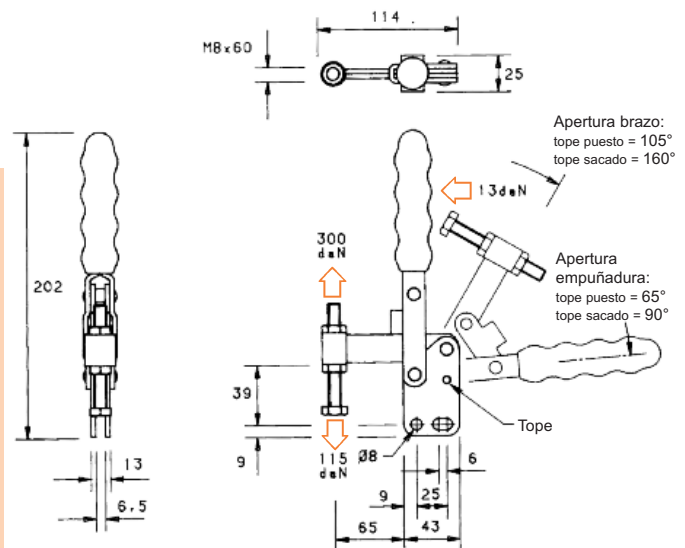
**Brazo:**  
Tornillo en posición fija.

**Base:**  
Vertical.

**Fuerza de retención nominal:**  
300 daN

**Peso:**  
0.48 Kg

**Se suministra completa con:**  
MB0860 Set tornillo & tuercas.  
Ver "Accesorios" para otros productos.



## BRIDAS VERTICALES

### V300 SERIES

MODELO **V300/2A**

Cod. 74001130301



**Brazo:**

Macizo, con soporte de tornillo suministrado pra soldar en la posición deseada.

**Base:**

Horizontal.

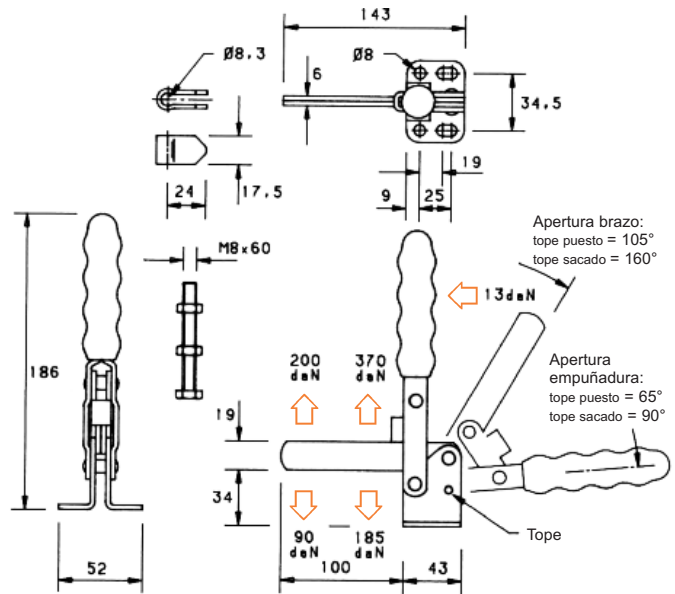
**Fuerza de retención nominal:**  
300 daN

**Peso:**

0.48 Kg

**Se suministra completa con:**  
MB0860 Sets tornillo & tuercas.  
R/08 Soporte de tornillo.

Ver "Accesorios" para otros productos.



### V300 SERIES

MODELO **V300/2B**

Cod. 74001130101



**Brazo:**

Tornillo ajustable a lo largo del brazo.

**Base:**

Horizontal.

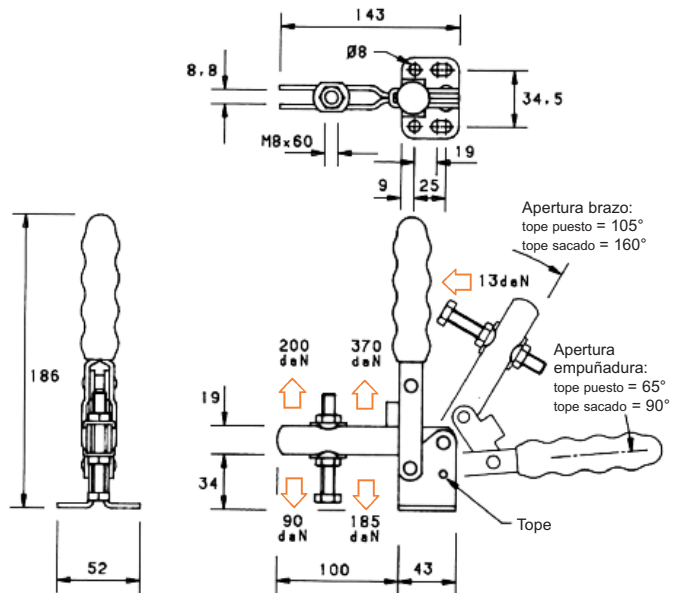
**Fuerza de retención nominal:**  
300 daN

**Peso:**

0.48 Kg

**Se suministra completa con:**  
MB0860 Set tornillo & tuercas.  
FW08/15 Arandelas.

Ver "Accesorios" para otros productos.



### V300 SERIES

MODELO **V300/2C**

Cod. 74001130501



**Brazo:**

Tornillo en posición fija.

**Base:**

Horizontal.

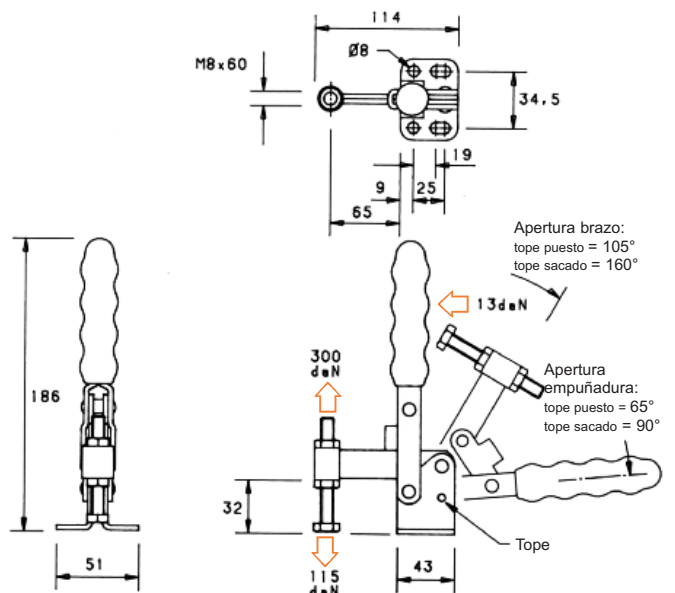
**Fuerza de retención nominal:**  
300 daN

**Peso:**

0.48 Kg

**Se suministra completa con:**  
MB0860 Set tornillo & tuercas.

Ver "Accesorios" para otros productos.



## BRIDAS VERTICALES

### V300 SERIES

MODELO **V300/3A**

Cod. 74001130901



**Brazo:**  
Macizo con soporte de tornillo suministrado para soldar en la posición deseada.

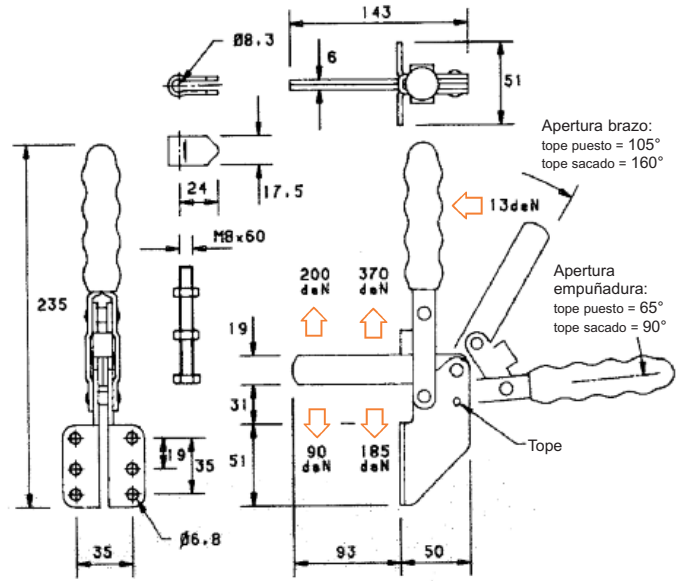
**Base:**  
Montaje frontal.

**Fuerza de retención nominal:**  
300 daN

**Peso:**  
0.50 Kg

**Se suministra completa con:**  
MB0860 Set tornillo & tuercas.  
R/08 Soporte de tornillo.

Ver "Accesorios" para otros productos.



### V300 SERIES

MODELO **V300/3B**

Cod. 74001130701



**Brazo:**  
Posición del tornillo ajustable a lo largo del brazo.

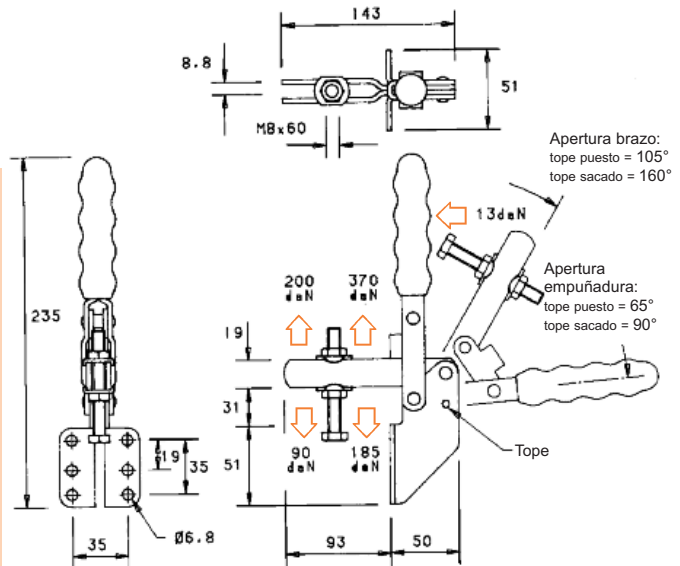
**Base:**  
Montaje frontal.

**Fuerza de retención nominal:**  
300 daN

**Peso:**  
0.50 Kg

**Se suministra completa con:**  
MB0860 Set tornillo & tuercas.  
FW08/15 Arandelas.

Ver "Accesorios" para otros productos.



### V300 SERIES

MODELO **V300/3C**

Cod. 74001130801



**Brazo:**  
Tornillo en posición fija.

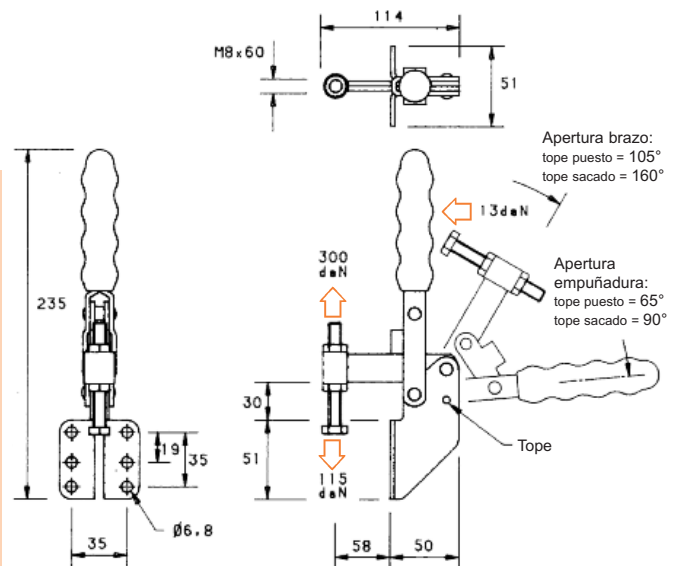
**Base:**  
Montaje frontal.

**Fuerza de retención nominal:**  
300 daN

**Peso:**  
0.50 Kg

**Se suministra completa con:**  
MB0860 Set tornillo & tuercas.

Ver "Accesorios" para otros productos.





## BRIDAS VERTICALES

### V350 SERIES

MODELO V350/1A

Cod. 74001135401



**Brazo:**

Macizo, con soporte de tornillo suministrado para soldar en la posición deseada.

**Base:**

Vertical.

**Fuerza de retención nominal:**

350 daN

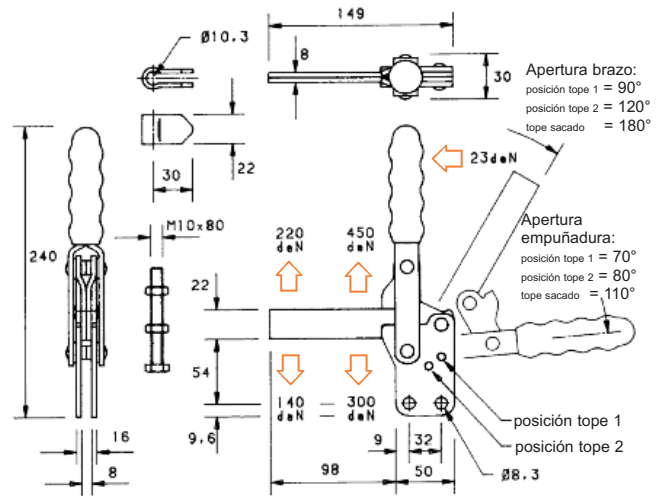
**Peso:**

0.80 Kg

**Se suministra completa con:**

MB1080 Set tornillo & tuercas.  
R/10 Soporte de tornillo.

Ver "Accesorios" para otros productos.



### V350 SERIES

MODELO V350/1B

Cod. 74001135201



para accesorio "brazo en T" solicite Modelo T350

**Brazo:**

Posición del tornillo ajustable a lo largo del brazo.

**Base:**

Vertical.

**Fuerza de retención nominal:**

350 daN

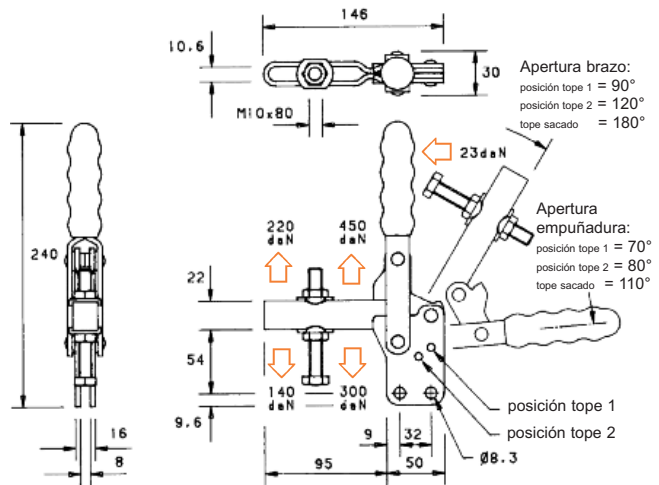
**Peso:**

0.80 Kg

**Se suministra completa con:**

MB1080 Set tornillo & tuercas.  
FW10/20 Arandelas.

Ver "Accesorios" para otros productos.



### V350 SERIES

MODELO V350/1C

Cod. 74001135601



**Brazo:**

Tornillo en posición fija.

**Base:**

Vertical.

**Fuerza de retención nominal:**

350 daN

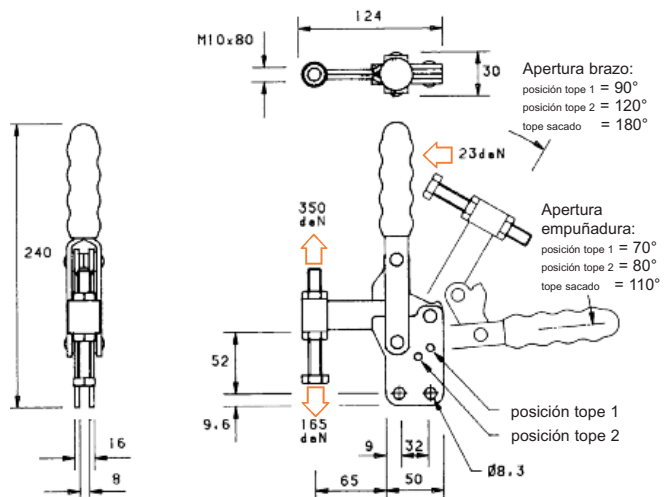
**Peso:**

0.75 Kg

**Se suministra completa con:**

MB1080 Set tornillo & tuercas.

Ver "Accesorios" para otros productos.



## BRIDAS VERTICALES

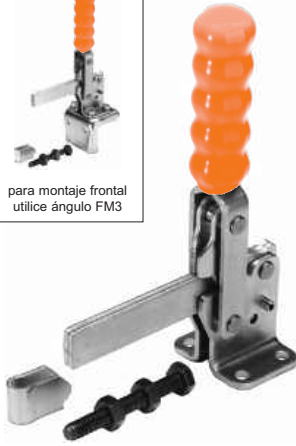
### V350 SERIES

MODELO **V350/2A**

Cod. 74001135301



para montaje frontal  
utilice ángulo FM3



**Brazo:**

Macizo, con soporte de tornillo suministrado para soldar en la posición deseada.

**Base:**

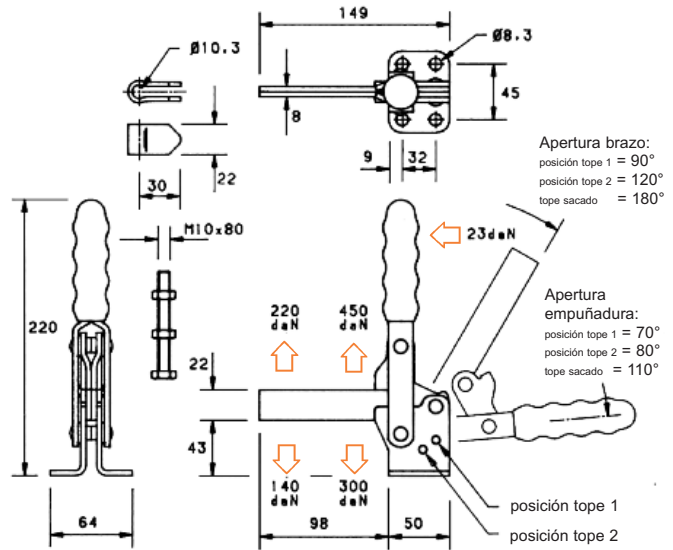
Horizontal.

**Fuerza de retención nominal:**  
350 daN

**Peso:**  
0.80 Kg

**Se suministra completa con:**  
MB1080 Set tornillo & tuercas.  
R/10 Soporte de tornillo.

Ver "Accesorios" para otros productos.



### V350 SERIES

MODELO **V350/2B**

Cod. 74001135101



para montaje frontal  
utilice ángulo FM3



**Brazo:**

Posición del tornillo ajustable a lo largo del brazo.

**Base:**

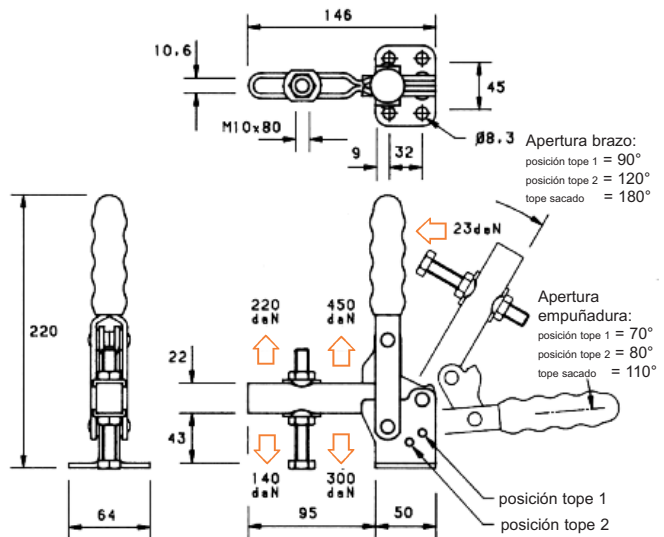
Horizontal.

**Fuerza de retención nominal:**  
350 daN

**Peso:**  
0.80 Kg

**Se suministra completa con:**  
MB1080 Set tornillo & tuercas.  
FW10/20 Arandelas.

Ver "Accesorios" para otros productos.



### V350 SERIES

MODELO **V350/2C**

Cod. 74001135501



para montaje frontal  
utilice ángulo FM3



**Brazo:**

Tornillo en posición fija.

**Base:**

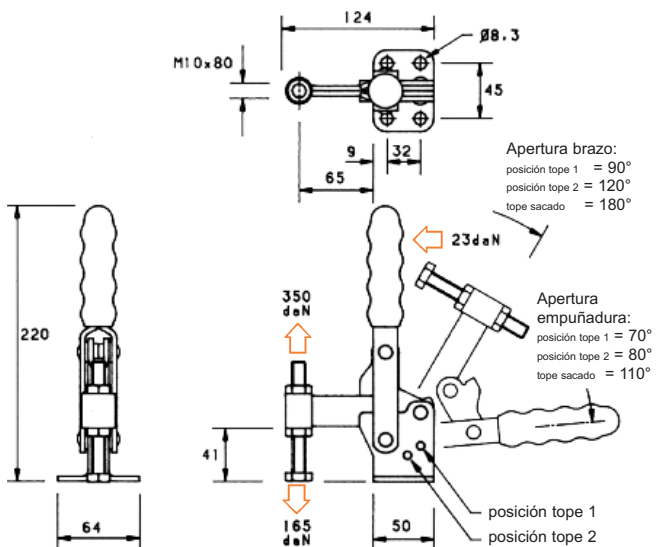
Horizontal.

**Fuerza de retención nominal:**  
350 daN

**Peso:**  
0.75 Kg

**Se suministra completa con:**  
MB1080 Set tornillo & tuercas.

Ver "Accesorios" para otros productos.



## BRIDAS VERTICALES

### V450 SERIES

MODELO **V450/1A**

Cod. 74001145401



**Brazo:**

Macizo, con soporte de tornillo suministrado para soldar en la posición deseada.

**Base:**

Vertical.

**Fuerza de retención nominal:**

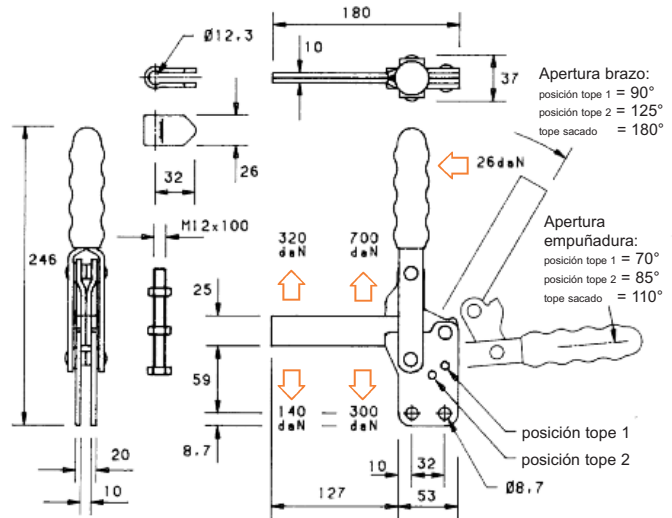
450 daN

**Peso:**

1.25 Kg

**Se suministra completa con:**  
MB12100 Set tornillo & tuercas.  
R/12 Soporte de tornillo.

Ver "Accesorios" para otros productos.



### V450 SERIES

MODELO **V450/1B**

Cod. 74001145201



**Brazo:**

Posición del tornillo ajustable a lo largo del brazo.

**Base:**

Vertical.

**Fuerza de retención nominal:**

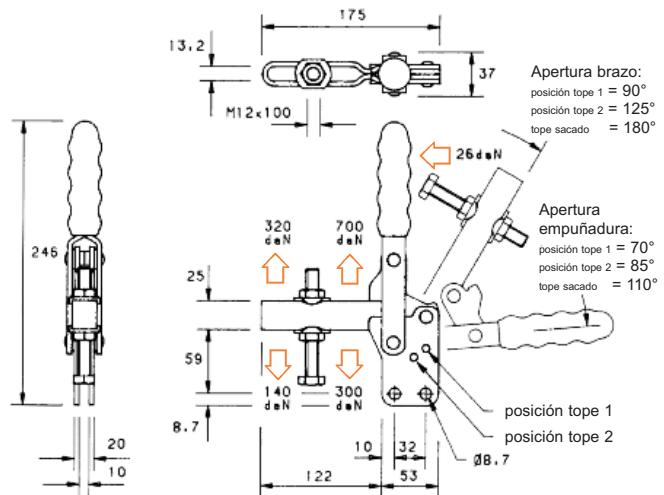
450 daN

**Peso:**

1.35 Kg

**Se suministra completa con:**  
MB12100 Set tornillo & tuercas.  
FW12/23 Arandelas.

Ver "Accesorios" para otros productos.



### V450 SERIES

MODELO **V450/1C**

Cod. 74001145601



**Brazo:**

Tornillo en posición fija.

**Base:**

Vertical.

**Fuerza de retención nominal:**

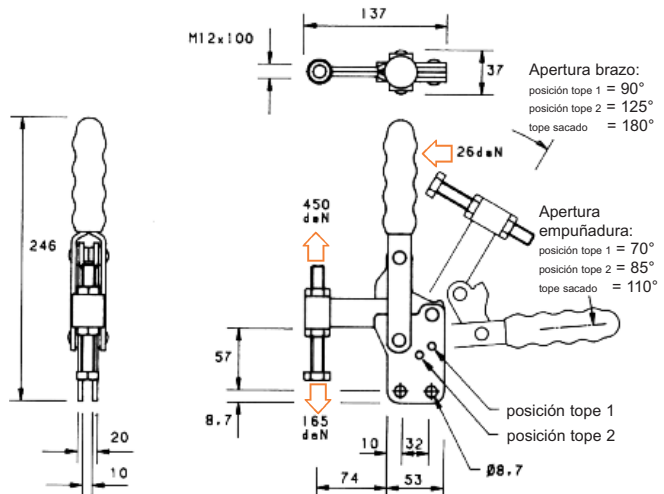
450 daN

**Peso:**

1.30 Kg

**Se suministra completa con:**  
MB12100 Set tornillo & tuercas.

Ver "Accesorios" para otros productos.



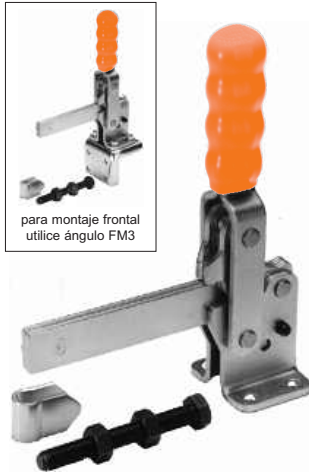


## BRIDAS VERTICALES

### V450 SERIES

MODELO **V450/2A**

Cod. 74001145301



para montaje frontal  
utilice ángulo FM3

**Brazo:**

Macizo, con soporte de tornillo suministrado para soldar en la posición deseada.

**Base:**

Horizontal.

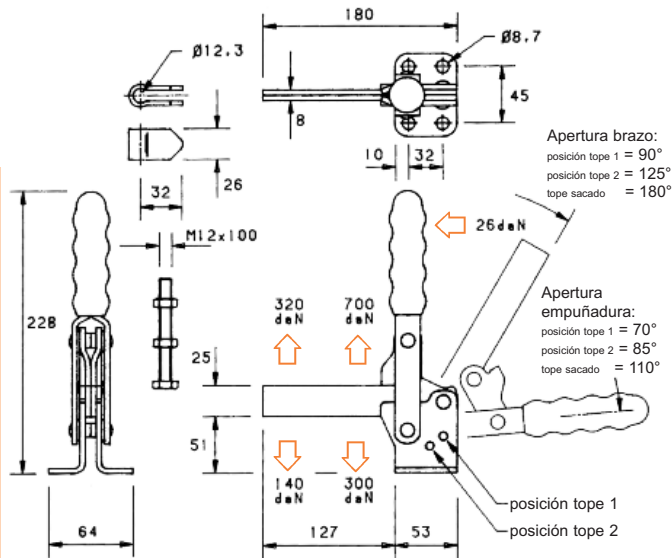
**Fuerza de retención nominal:**  
450 daN

**Peso:**

1.25 Kg

**Se suministra completa con:**  
MB12100 Set tornillo & tuercas.  
R/12 Soporte de tornillo.

Ver "Accesorios" para otros productos.



### V450 SERIES

MODELO **V450/2B**

Cod. 74001145101



para montaje frontal  
utilice ángulo FM3

**Brazo:**

Posición del tornillo ajustable a lo largo del brazo.

**Base:**

Horizontal.

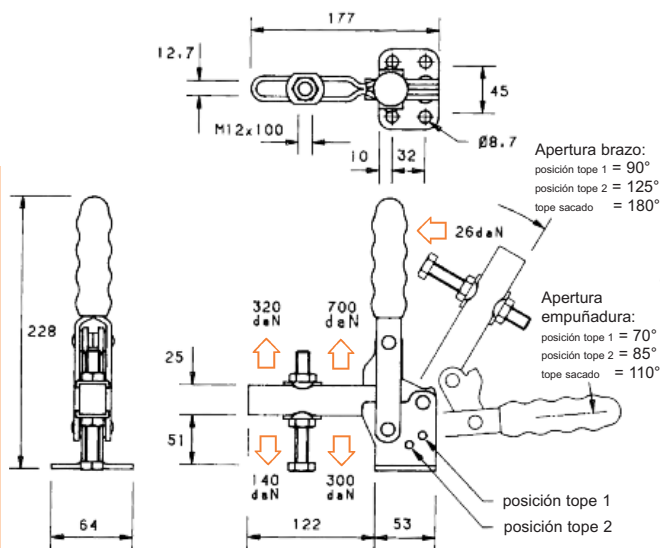
**Fuerza de retención nominal:**  
450 daN

**Peso:**

1.35 Kg

**Se suministra completa con:**  
MB12100 Set tornillo & tuercas.  
FW12/23 Arandelas.

Ver "Accesorios" para otros productos.



### V450 SERIES

MODELO **V450/2C**

Cod. 74001145501



para montaje frontal  
utilice ángulo FM3

**Brazo:**

Tornillo en posición fija.

**Base:**

Horizontal.

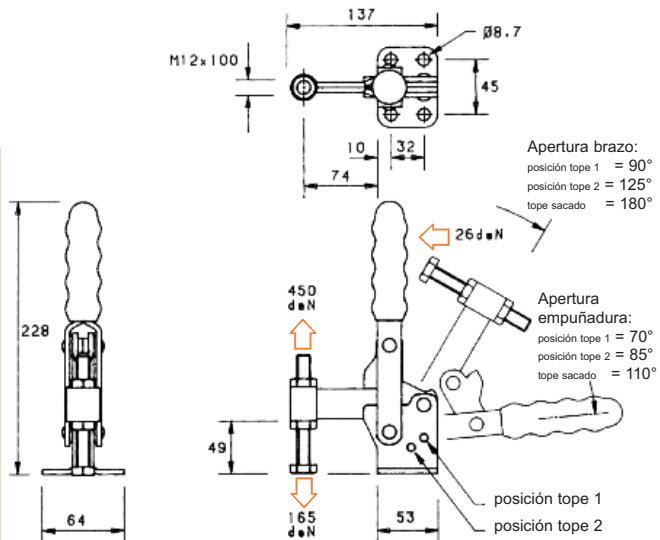
**Fuerza de retención nominal:**  
450 daN

**Peso:**

1.30 Kg

**Se suministra completa con:**  
MB12100 Set tornillo & tuercas.

Ver "Accesorios" para otros productos.





## BRIDAS VERTICALES

### V550 SERIES

MODELO **V550/1A**

Cod. 74001155401



**Brazo:**

Macizo, con soporte de tornillo suministrado para soldar en la posición deseada.

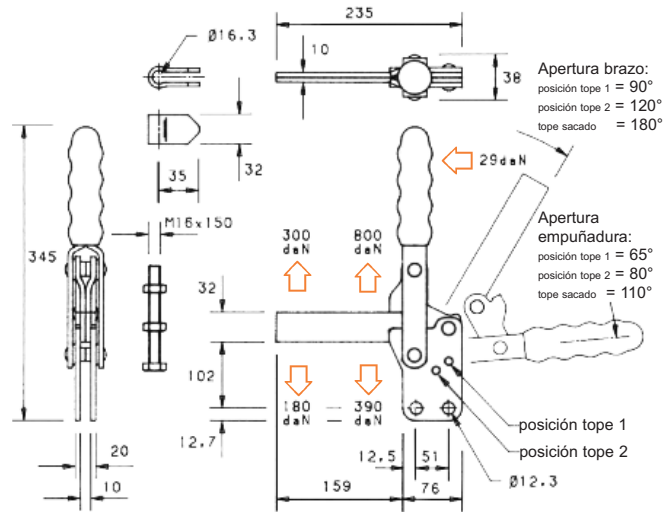
**Base:**  
Vertical.

**Fuerza de retención nominal:**  
550 daN

**Peso:**  
2.20 Kg

**Se suministra completa con:**  
MB16150 Set tornillo & tuercas.  
R/16 spindle retainer.

Ver "Accesorios" para otros productos.



### V550 SERIES

MODELO **V550/1B**

Cod. 74001155201



**Brazo:**

Tornillo ajustable a lo largo del brazo.

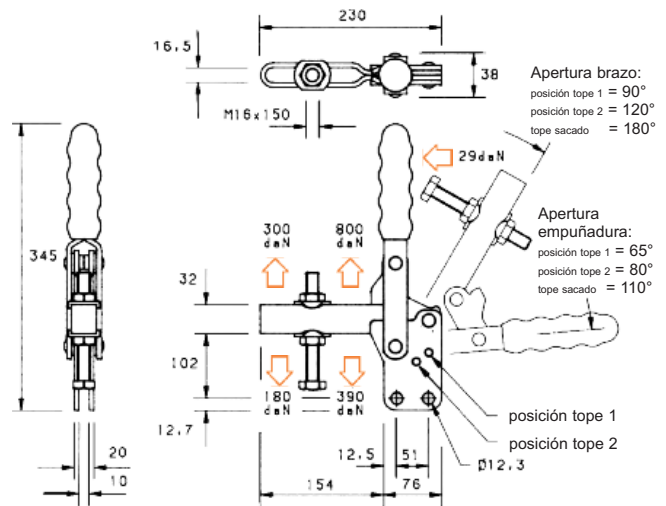
**Base:**  
Vertical.

**Fuerza de retención nominal:**  
550 daN

**Peso:**  
2.40 Kg

**Se suministra completa con:**  
MB16150 Set tornillo & tuercas.  
FW16/27 Arandelas.

Ver "Accesorios" para otros productos.



### V550 SERIES

MODELO **V550/1C**

Cod. 74001155601



**Brazo:**

Tornillo en posición fija.

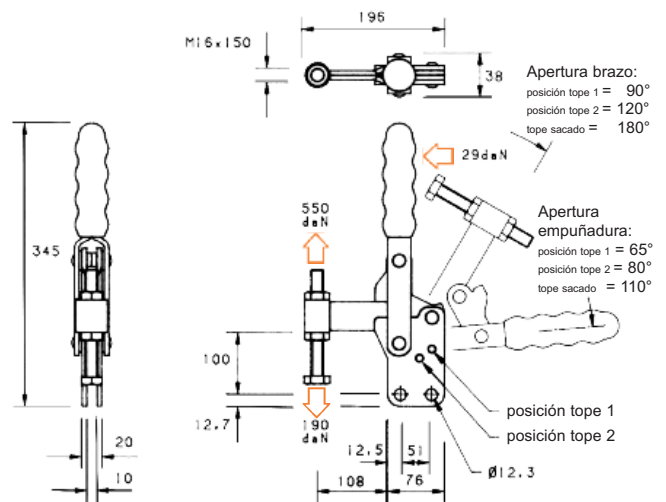
**Base:**  
Vertical.

**Fuerza de retención nominal:**  
550 daN

**Peso:**  
2.30 Kg

**Se suministra completa con:**  
MB16150 Set tornillo & tuercas.

Ver "Accesorios" para otros productos.



## BRIDAS VERTICALES

### V550 SERIES

MODELO **V550/2A**

Cod. 74001155301



**Brazo:**

Macizo, con soporte de tornillo suministrado para soldar en la posición deseada.

**Base:**

Horizontal.

**Fuerza de retención nominal:**

550 daN

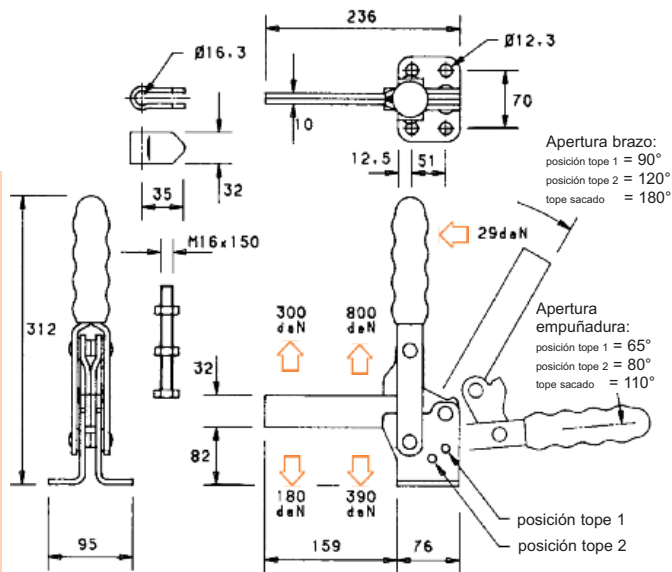
**Peso:**

2.20 Kg

**Se suministra completa con:**

MB16150 Set tornillo & tuercas.  
R/16 Soporte de tornillo

Ver "Accesorios" para otros productos.



### V550 SERIES

MODELO **V550/2B**

Cod. 74001155101



**Brazo:**

Posición del tornillo ajustable a lo largo del brazo.

**Base:**

Horizontal.

**Fuerza de retención nominal:**

550 daN

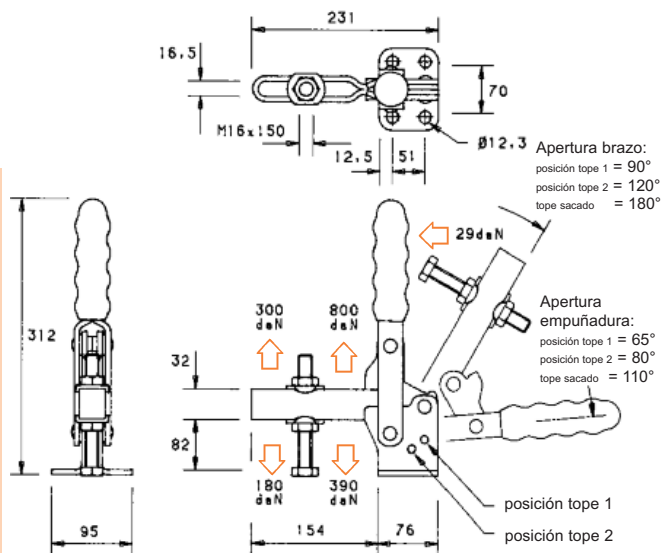
**Peso:**

2.40 Kg

**Se suministra completa con:**

MB16150 Set tornillo & tuercas.  
FW16/27 Arandelas.

Ver "Accesorios" para otros productos.



### V550 SERIES

MODELO **V550/2C**

Cod. 74001155501



**Brazo:**

Tornillo en posición fija.

**Base:**

Horizontal.

**Fuerza de retención nominal:**

550 daN

**Peso:**

2.30 Kg

**Se suministra completa con:**

MB16150 Set tornillo & tuercas.

Ver "Accesorios" para otros productos.

